



RALMONT[®]
Dichtungssysteme



Stand 03/2025

RALMO[®]-Montagematerial



Das ist Ralmont

> **30**

Händler in DACH + Slowenien

> **20**

Gebrauchsmuster/Patente



Nachhaltig

> **100.000**

Laufmeter Selbstklebung

> **1.400**

Jahre Arbeitserfahrung unserer Mitarbeiter

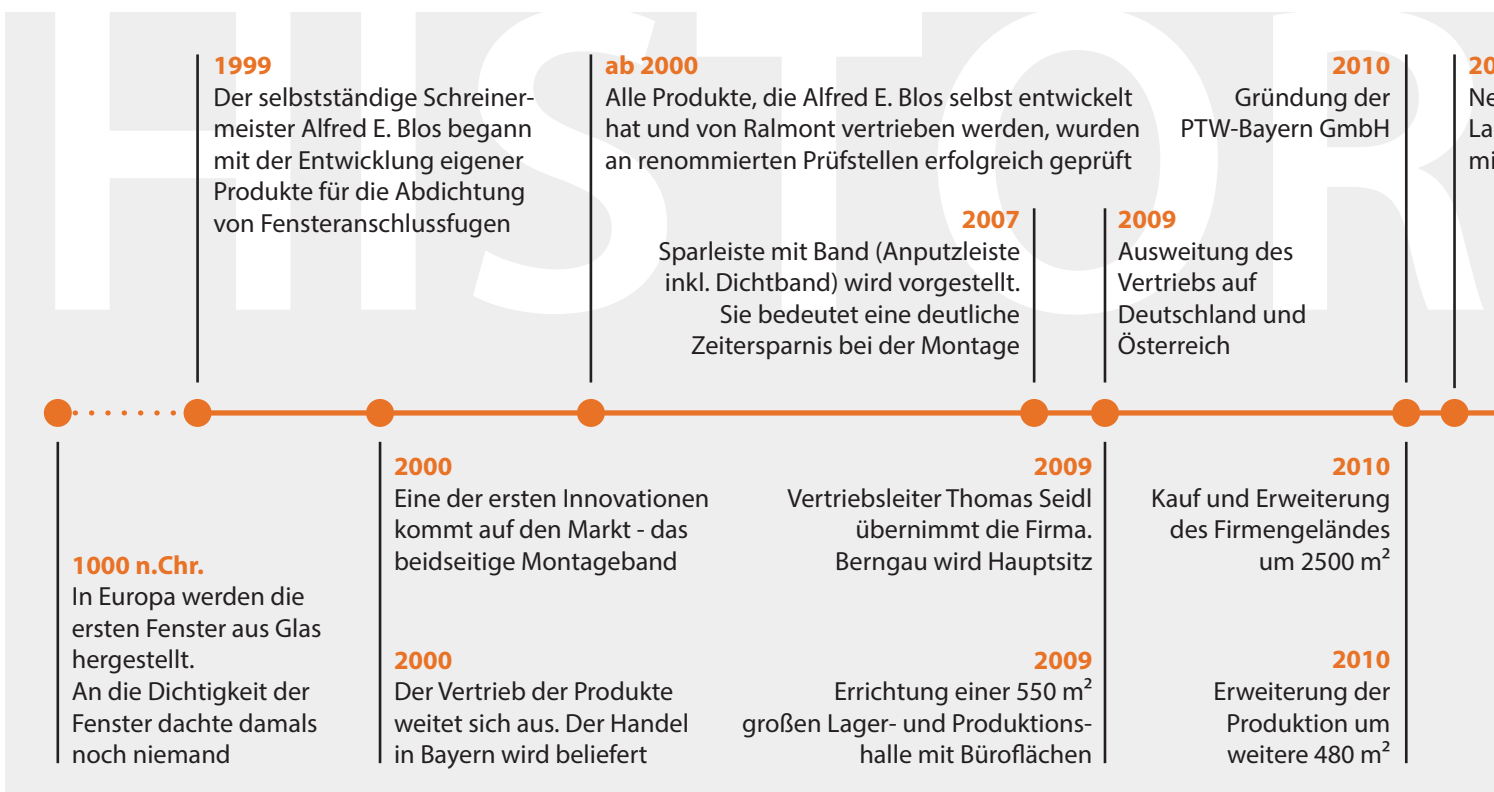


> **3.500**

Produkte rund um Kleben, Abdichten

100 %

Kundenzufriedenheit ist unser Anspruch



Klimapositiv in die Zukunft



Motivation

.000

1

Inhabergeführt



Ralmont – Klimapositiv in die Zukunft

Bis 2030 sollen 80 % des in Deutschland verbrauchten Stroms aus regenerativen Energiequellen erzeugt werden. Aber wie hoch ist deren Anteil jetzt? Wie viel CO₂-Ausstoß verhindern sie? Und was können Windkraft, Solarenergie und Co. leisten? Ein Blick auf die nachhaltigen Energieträger, ohne die wir nicht leben könnten und die zugleich entscheidend sind, um der Klimakrise zu begegnen.

Mehr als **klimaneutral** streben wir an, **klimapositiv** zu sein. Das bedeutet für uns, benötigte Energie selbst zu erzeugen und die Überschüsse anderen zur Verfügung zu stellen.

Wie das geht? Hier ein Beispiel:

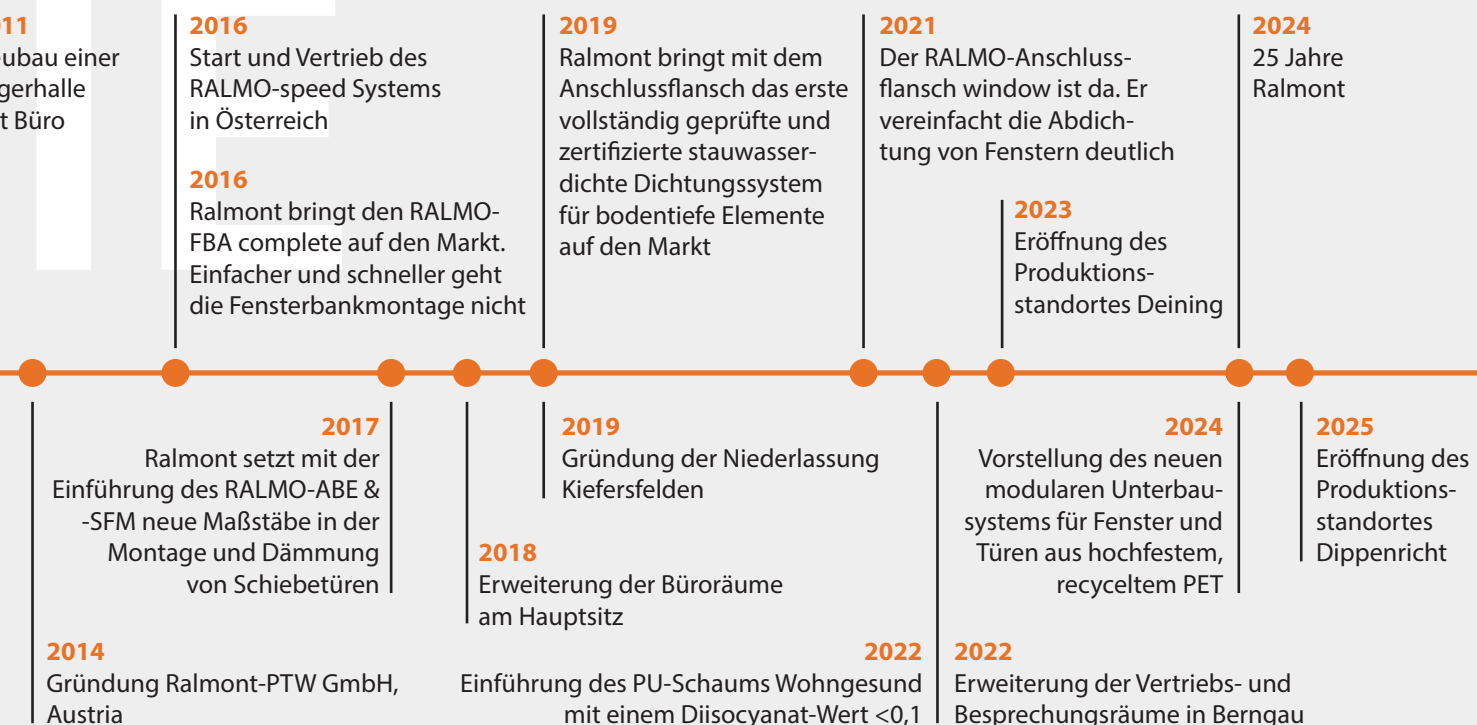
Unsere Hackschnitzelheizung wird aus den Holzabfällen der benachbarten Schreinerei gespeist. Damit erzeugen wir mehr Wärme, als wir selbst benötigen. Mit dem Überschuss versorgen wir die Nachbargebäude.



Sie möchten noch ein Beispiel?

Über die Solaranlage erzeugen wir ebenfalls mehr Strom, als wir in Produktion und Verwaltung verbrauchen. Auch in diesem Fall stellen wir den überschüssigen Strom benachbarten Gebäuden zur Verfügung.

Energie sparen, Energie teilen und nachhaltig handeln. Diesen Weg wollen wir auch in Zukunft konsequent weitergehen.



INHALT

Fensteranschluss-Folien	8
Bodenanschluss- und Fassadenbahnen	9
System RALMO®-Anschlussflansch	10–11
RALMO®-Fassadenecke vorne	11
RALMO®-Tiefgezogene Ecke	11
RALMO®-Anschlussflansch window	12
System SanReMo	12
Primer	14
Klebstoffe	14–15
Dichtstoffe	15
Silikone	16
Dämmstoffe / Schäume	17
Reinigung / Glättmittel	18
Rundschnüre	18
Vorkomprimierte Bänder	20–21
SFM-Weichschaum	22
RALMO®-Raffstorekasten-Dämmung	23
System RALMO®-ABE	24
RALMO®-UBS – Unterbausystem	25
System RALMO®-FBA complete	26–27
System GU-Vorwandmontage	28
Renovierungsleisten	29
Anputzdichtleisten	29
Unterlegplatten	30
Klotzheber	30
Befestigungstechnik	31–32
Montagewinkel	33
Bohrer	33
Wichtige Helfer	34–37





Sehr geehrte Kunden,

die Firma Ralmont GmbH ist Hersteller und Großhändler von Abdichtungsmaterialien und Abdichtungssystemen für die Fensterherstellung und die Fenstermontage nach Stand der Technik (sogenannte RAL-Montage und Montage nach Norm B-5320, IFT Richtlinie MO-01). Mit Eigenentwicklungen und Patenten konnten wir uns in den letzten Jahren in der Fensterbranche einen sehr guten Namen erarbeiten und unsere Stellung als Hersteller und Großhändler am Markt sichern. Wir bieten Ihnen perfekt abgestimmte Produkte für Fenster und Fassaden, den Innenausbau und den Außenbereich an. Wir versuchen stets unsere Produkte, die Produktion und die Verpackung zu optimieren und achten dabei sehr auf unsere Umwelt.



Produktserien, die mit dem **RALMO®-ÖKO Siegel** gekennzeichnet sind, sind frei von Phthalaten, Lösemitteln, Isocyanaten und sehr emissionsarm. Die Verbundenheit zur Natur wird durch das „grüne Blatt“ symbolisiert. Die schadstoffarmen Produktlinien werden durch die „blaue Welle“ verbildlicht und zeigen die ökologischen Produkteigenschaften (Sauberkeit und Reinheit) auf.

Die Produkte von Ralmont mit diesem Logo belasten nicht die Umwelt und auch nicht die Gesundheit von Mensch und Tier.

Mit besten Grüßen aus Berggau



RALMO-DOUBLE 2.0
Varioband für innen und außen

RALMO
Varioband für innen und außen

RALMO-OUT-FLEX 2.0
outside

RALMO-FLEX 2.0

RALMO-FLEX 2.0
Inside

Fensteranschluss-Folien

Rolle 50 lfm – VE 100 lfm – weitere Breiten auf Anfrage

RALMO®-Flexband 2.0 innen extra gleich-/ und wechselseitig klebend

Art. Nr.	Bezeichnung
3-1-3-70	RALMO®-Flex 2.0 innen extra 70 mm, gleich-/ und wechselseitig
3-1-3-85	RALMO®-Flex 2.0 innen extra 85 mm, gleich-/ und wechselseitig
3-1-3-100	RALMO®-Flex 2.0 innen extra 100 mm, gleich-/ und wechselseitig
3-1-3-140	RALMO®-Flex 2.0 innen extra 140 mm, gleich-/ und wechselseitig



RALMO®-Flexband 2.0 außen extra gleich-/ und wechselseitig klebend

Art. Nr.	Bezeichnung
3-5-3-70	RALMO®-Flex 2.0 außen extra 70 mm, gleich/- und wechselseitig
3-5-3-85	RALMO®-Flex 2.0 außen extra 85 mm, gleich/- und wechselseitig
3-5-3-100	RALMO®-Flex 2.0 außen extra 100 mm, gleich/- und wechselseitig
3-5-3-140	RALMO®-Flex 2.0 außen extra 140 mm, gleich/- und wechselseitig



RALMO®-EURO-Diffusion außen extra gleich-/ und wechselseitig klebend

Art. Nr.	Bezeichnung
3-7-3-70	RALMO®-EURO-Diffusion extra 70 mm außen, gleich-/ und wechselseitig
3-7-3-85	RALMO®-EURO-Diffusion extra 85 mm außen, gleich-/ und wechselseitig
3-7-3-100	RALMO®-EURO-Diffusion extra 100 mm außen, gleich-/ und wechselseitig
3-7-3-140	RALMO®-EURO-Diffusion extra 140 mm außen, gleich-/ und wechselseitig
3-7-3-200	RALMO®-EURO-Diffusion extra 200 mm außen, gleich-/ und wechselseitig
3-7-3-250	RALMO®-EURO-Diffusion extra 250 mm außen, gleich-/ und wechselseitig
3-7-3-300	RALMO®-EURO-Diffusion extra 300 mm außen, gleich-/ und wechselseitig
3-7-2-100	RALMO®-EURO-Diffusion außen, 100 mm, vollflächig, 1 SK + Top 80 mm
3-7-2-140	RALMO®-EURO-Diffusion außen, 140 mm, vollflächig, 1 SK + Top 120 mm
3-7-2-200	RALMO®-EURO-Diffusion außen, 200 mm, vollflächig, 1 SK + Top 180 mm
3-7-2-250	RALMO®-EURO-Diffusion außen, 250 mm, vollflächig, 1 SK + Top 230 mm
3-7-2-300	RALMO®-EURO-Diffusion außen, 300 mm, vollflächig, 1 SK + Top 280 mm
3-7-2-350	RALMO®-EURO-Diffusion außen, 350 mm, vollflächig, 1 SK + Top 330 mm
3-7-2-400	RALMO®-EURO-Diffusion außen, 400 mm, vollflächig, 1 SK + Top 380 mm



RALMO®-Double 2.0 extra gleich- und wechselseitig klebend

Art. Nr.	Bezeichnung
3-9-3-70	RALMO®-Double 2.0 extra 70 mm, gleich-/ und wechselseitig
3-9-3-85	RALMO®-Double 2.0 extra 85 mm, gleich-/ und wechselseitig
3-9-3-100	RALMO®-Double 2.0 extra 100 mm, gleich-/ und wechselseitig
3-9-3-140	RALMO®-Double 2.0 extra 140 mm, gleich-/ und wechselseitig



Alle Folien auch als „Fingerlift“

Der „Fingerlift“ zeichnet sich im Gegensatz zum einfachen RALMO®-Flexband durch einen überstehenden Liner/ Abzieher aus. Durch den Überstand können Sie den Liner/Abzieher besser greifen und dadurch einfacher abziehen. Preise auf Anfrage.

Bodenanschluss- und Fassadenbahnen

RALMO®-EPDM-Folien außen 0,75 mm, Rolle 25 lfm

Standard mit 1 x SK 25 mm RALMO®-Top, auch ohne SK lieferbar

Art. Nr.	Bezeichnung
9-4-1-100	RALMO® EPDM-Folie 0,75 außen 100 mm mit 1 x Klebeband
9-4-1-150	RALMO® EPDM-Folie 0,75 außen 150 mm mit 1 x Klebeband
9-4-1-200	RALMO® EPDM-Folie 0,75 außen 200 mm mit 1 x Klebeband
9-4-1-250	RALMO® EPDM-Folie 0,75 außen 250 mm mit 1 x Klebeband
9-4-1-300	RALMO® EPDM-Folie 0,75 außen 300 mm mit 1 x Klebeband
9-4-1-350	RALMO® EPDM-Folie 0,75 außen 350 mm mit 1 x Klebeband



RALMO®-EPDM-Folien innen 0,75 mm, Rolle 25 lfm

Standard mit 1 x SK 25 mm RALMO®-Top, auch ohne SK lieferbar

Art. Nr.	Bezeichnung
9-7-1-100	RALMO® EPDM-Folie 0,75 innen 100 mm mit 1 x Klebeband
9-7-1-150	RALMO® EPDM-Folie 0,75 innen 150 mm mit 1 x Klebeband
9-7-1-200	RALMO® EPDM-Folie 0,75 innen 200 mm mit 1 x Klebeband
9-7-1-250	RALMO® EPDM-Folie 0,75 innen 250 mm mit 1 x Klebeband
9-7-1-300	RALMO® EPDM-Folie 0,75 innen 300 mm mit 1 x Klebeband
9-7-1-350	RALMO® EPDM-Folie 0,75 innen 350 mm mit 1 x Klebeband



Weitere Bandstärken: 0,6 mm und 1,3 mm lagernd.

Wir schneiden jede Rolle auf das gewünschte Maß zu in 5 mm Schritten.

SK RALMO®-TOP auch gleichseitig oder wechselseitig in 40 mm, 50 mm, 60 mm und 100 mm lieferbar.

Prüfbericht vom ift Rosenheim über die Haftung vorhanden.

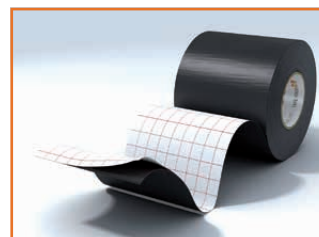
RALMO®-EPDM Folienkleber Öko

Art. Nr.	Bezeichnung
5-8-1-2-45	RALMO®-EPDM Folienkleber, Öko Farbe schwarz – VE = 20 Beutel 600 ml

RALMO®-TAPE 4000

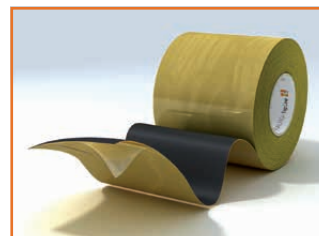
1,2 mm Dicke reißfeste Folie inkl. sehr stark klebenden Butyl, Rolle 30 lfm

Art. Nr.	Bezeichnung
9-2-1-100	RALMO®-TAPE 4000 1,2 mm x 100 mm x 30 lfm
9-2-1-150	RALMO®-TAPE 4000 1,2 mm x 150 mm x 30 lfm
9-2-1-200	RALMO®-TAPE 4000 1,2 mm x 200 mm x 30 lfm
9-2-1-250	RALMO®-TAPE 4000 1,2 mm x 250 mm x 30 lfm
9-2-1-300	RALMO®-TAPE 4000 1,2 mm x 300 mm x 30 lfm
9-2-1-350	RALMO®-TAPE 4000 1,2 mm x 350 mm x 30 lfm
9-2-1-400	RALMO®-TAPE 4000 1,2 mm x 400 mm x 30 lfm



RALMO®-Top-Line Anschlussband

Art. Nr.	Bezeichnung
9-9-235-1	RALMO®-Top-Line 235 Anschlussband mit Polyacrylatband 50 mm, Maße: 235 x 1,5 mm, Rolle 20 lfm



System RALMO®-Anschlussflansch bodentiefe Elemente

auch als RALMO®-Anschlussflansch Top-Line verfügbar – Preis auf Anfrage



Geprüftes System für Stauwasserdichtigkeit bei bodentiefen Elementen nach ift- Richtlinie MO-01/1 2007-01 druckwasserdichtes Abdichtungssystem und ÖNORM B3691/3692!

Art. Nr.	Bezeichnung
1-1-2-4-20-30	RALMO®-Anschlussflansch einteilig, Länge 300 mm, Breite 200 mm
1-1-2-20-30-16	Praktisches Set bestehend aus: 16 x Anschlussflansch einteilig, Breite 200 mm x Länge 300 mm 1 x Kartusche RALMO®-Montage FIX ALL SEASONS 16 x Schrauben-Pack 16 x RALMO®-Putzvlies (weiß) als Putzträger
1-1-2-20-30-64	Großpackung bestehend aus: 4 x Set (siehe 1-1-2-20-30-16)



RALMO®-Anschlussflansch wechselseitig

Art. Nr.	Bezeichnung
1-4-2-5-20-40-L	RALMO®-Anschlussflansch wechselseitig, Länge 400 mm, Breite 200 mm, Verwendung links
1-4-2-5-20-40-R	RALMO®-Anschlussflansch wechselseitig, Länge 400 mm, Breite 200 mm, Verwendung rechts



RALMO®-Anschlussflansch Stufenflansch

Art. Nr.	Bezeichnung
1-5-2-4-20-30	RALMO®-Anschlussflansch Stufenflansch, Breite 200 mm x Länge 300 mm, Verwendung links/rechts
1-5-2-4-20-30-L	RALMO®-Anschlussflansch Stufenflansch, Breite 200 mm x Länge 300 mm, Verwendung links
1-5-2-4-20-30-R	RALMO®-Anschlussflansch Stufenflansch, Breite 200 mm x Länge 300 mm, Verwendung rechts



RALMO®-Anschlussflansch STRONG einteilig

Art. Nr.	Bezeichnung
1-1-7-4-20-30	RALMO®-Anschlussflansch STRONG einteilig, Länge 300 mm, Breite 200 mm Verwendung links/rechts, 4 x Bohrung
1-1-7-20-30-16	Praktisches Set bestehend aus: 16 x Anschlussflansch einteilig, Breite 200 mm x Länge 300 mm 1 x Kartusche RALMO®-Montage FIX ALL SEASONS 16 x Schrauben-Pack 16 x RALMO®-Putzvlies (weiß) als Putzträger
1-1-7-20-30-64	Großpackung bestehend aus: 4 x Set (siehe 1-1-7-20-30-16)



RALMO®-Montage FIX ALL SEASONS (Systemklebe-/Dichtstoff für RALMO®-Anschlussflansch) und bei bituminösem Untergrund

Art. Nr.	Bezeichnung
5-8-3-1-45	RALMO®-Montage FIX ALL SEASONS, Farbe schwarz, 290 ml Ktu – VE = 12 Ktu



System RALMO®-Anschlussflansch bodentiefe Elemente

RALMO®-Flüssigabdichtung ÖKO 1K

Art. Nr.	Bezeichnung
9-1-1-6	RALMO®-Flüssigabdichtung ÖKO 1K – VE = 6 kg Eimer ca. RAL 7012, Verbrauch: 3,2 – 3,5 kg per m ² ,



RALMO®-Zusatzartikel für RALMO®-Flüssigabdichtung ÖKO 1K

Art. Nr.	Bezeichnung
9-1-5-8-1	RALMO®-Innenecke aus Polyestervlies, 110 g, Verwendung: links/rechts Maße: Schenkellänge 150 mm, Schenkelbreite 80 mm, Eckenhöhe 80 mm, (klein)
9-1-5-8-2	RALMO®-Außenecke aus Polyestervlies, 110 g, Verwendung: links/rechts Maße: Schenkellänge innen 85 mm, Schenkellänge außen 160 mm, Schenkelbreite 75 mm, Eckenhöhe 80 mm, (klein)
9-1-5-20-1	RALMO®-Innenecke aus Polyestervlies, 110 g, Verwendung: links/rechts Maße: Schenkellänge 150 mm, Schenkelbreite 60 mm, Eckenhöhe 200 mm, (mittel)
9-1-5-20-2	RALMO®-Außenecke aus Polyestervlies, 110 g, Verwendung: links/rechts Maße: Schenkellänge innen 150 mm, Schenkellänge außen 210 mm, Schenkelbreite 60 mm, Eckenhöhe 200 mm, (mittel)

Art. Nr.	Bezeichnung
9-1-2-50-30	Polyestervlies 110 gr, als Mittellage für RALMO®-Flüssigabdichtung ÖKO 1K, Breite 30 cm, Länge 50 m

Art. Nr.	Bezeichnung
9-1-3-10	Reiniger/Haftvermittler für RALMO®-Flüssigabdichtung ÖKO 1K – VE = 1 Liter
9-1-4-10	Verdüner für RALMO®-Flüssigabdichtung ÖKO 1K – VE = 1 Liter Dose
18-1-13-1	Schleifvlies fein, 150 x 210 mm – VE = 10 Stk
18-1-13-2	Schleifvlies mittel, 150 x 210 mm – VE = 10 Stk
18-1-13-3	Schleifvlies grob, 150 x 210 mm – VE = 10 Stk
9-1-6-5-1	Quarzsand für RALMO®-Flüssigabdichtung ÖKO 1K, Körnung 0,6 bis 1,2 mm VE = 5 kg Eimer
18-1-14-39-100	Nylonrolle mit Rollenbügel, Nylonrolle Breite 100 mm, Rollenbügel Länge 39 cm
18-1-14-62-50	Pinsel mit Naturborste, Breite 50 mm – VE = 1 Stk
18-1-13-5	Diamantschleiftopf Chilli Cut für Winkelschleifer, Ø 125 mm, schwarz Verwendung: Oberflächen schleifen/anrauen – VE = 1 Stk

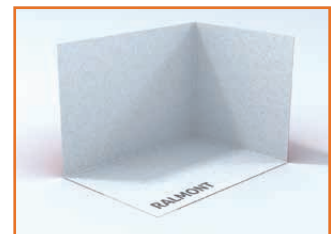
RALMO®-Fassadenecke, vorne

Art. Nr.	Bezeichnung
19-4-2-110-110-60	RALMO®-Fassadenecke vorne grau, überputzbar, ohne Butylklebung B: 110 mm x H: 110 mm x T: 60 mm x 60 mm – VE = 25 Stk
19-4-1-110-110-60	RALMO®-Fassadenecke vorne grau, überputzbar, mit Butylklebung B: 110 mm x H: 110 mm x T: 60 mm x 60 mm – VE = 25 Stk



RALMO®-Tiefgezogene Ecke ohne Selbstklebung – Verklebung mit Folienkleber

Art. Nr.	Bezeichnung
19-2-2-60-60-100	RALMO®-Montageecke tiefgezogen, überputzbar, Schenkellänge: 100 mm, Schenkelbreite: 60 mm, Eckenhöhe: 60 mm, Verwendung: links und rechts
19-2-2-60-60-200	RALMO®-Montageecke tiefgezogen, überputzbar, Schenkellänge: 200 mm, Schenkelbreite: 60 mm, Eckenhöhe: 60 mm, Verwendung: links und rechts



RALMO®-Anschlussflansch window

Art. Nr.	Bezeichnung
1-2-1-10-15-3	Set mit 30 Paar RALMO®-Anschlussflansch window links + rechts, # Maße: 100 x 150 mm
1-2-1-10-15-12	Großpackung 4 x 30 Paar RALMO®-Anschlussflansch window links + rechts, Maße: 100 x 150 mm



System SanReMo – Sanieren, Renovieren, Modernisieren

RALMO®-DÄMM feinzell SanReMo

Art. Nr.	Bezeichnung
6-1-11-75	RALMO®-DÄMM feinzell SanReMo PU-Schaum, 750 ml, Farbe elfenbein
6-1-11-75-AT	RALMO®-DÄMM feinzell SanReMo PU-Schaum, 750 ml, Farbe elfenbein ohne PDR-Entsorgung – Österreich



RALMO®-SanReMo - Flächenspachtel

Art. Nr.	Bezeichnung
12-3-2-5	RALMO®-SanReMo-Flächenspachtel, 5 kg Eimer



RALMO®-SanReMo - Fugenfüller

Art. Nr.	Bezeichnung
12-3-1-1-27	RALMO®-SanReMo-Fugenfüller, 310 ml Kartusche – VE = 20 Ktu



Racofix® 8700 Montagemörtel / Glattstrich

Art. Nr.	Bezeichnung
12-3-3-741-43	Racofix® 8700 Montagemörtel, 5kg Eimer



RALMO®-HYBRID window – MS-Polymer-Dichtstoff

Art. Nr.	Bezeichnung
5-5-2-2-3	RALMO®-Hybrid window, Farbe weiß, 600 ml Btl – VE = 20 Beutel
5-5-3-2-3	RALMO®-Hybrid window Struktur , Farbe weiß, 600 ml Btl – VE = 20 Beutel



Sie haben Fragen?

Unsere Experten sind gerne für Sie da:
Tel. +49 9181 516 40-20
E-Mail: info@ralmont.de
Weitere Infos finden Sie jederzeit im
Internet unter www.ralmont.de/sanremo



Sparen Sie Planungszeit

RALMONT unterstützt Sie mit Szenarien und Schnitten für viele verschiedene Einbausituationen. Bestellen Sie jetzt unsere kostenlose Broschüre!



Primer

Art. Nr.	Bezeichnung
12-1-1-5	RALMO®-Sprühprimer als Haftvermittler 500 ml – VE = 12 Dosen
12-1-2-10	RALMO®-Multiprimer LFB – LFB = lösemittelfrei und bitumenverträglich – 1 Liter zum Streichen
12-1-3-10	RALMO®-Primer complete 150 – 1 Liter, für alle RALMO®-Produkte geeignet
12-1-3-50	RALMO®-Primer 150 complete – 5 Liter, für alle RALMO®-Produkte geeignet



RALMO®-maXtack-Sprühprimer extreme bei schlechten Untergründen

Art. Nr.	Bezeichnung
12-1-5-5	RALMO®-maXtack Sprühprimer, 500 ml



Klebstoffe

RALMO®-Montage FIX ALL SEASONS (Systemklebe-/Dichtstoff für RALMO®-Anschlussflansch) und bei bituminösem Untergrund

Art. Nr.	Bezeichnung
5-8-3-1-45	RALMO®-Montage FIX ALL SEASONS, Farbe schwarz, 290 ml Ktu – VE = 12 Ktu



RALMO®-Montage-FIX – Montagekleber

für alle gängigen Untergründe / natursteinverträglich / als Spiegelkleber verwendbar

Art. Nr.	Bezeichnung
5-8-3-1-3	RALMO®-Montage FIX 290 ml Ktu – VE = 20 Kartuschen, Farbe weiß
5-8-3-1-0	RALMO®-Montage FIX 290 ml Ktu – VE = 20 Kartuschen, Farbe glasklar



KU-Klebstoff zum Kaltverschweißen

Art. Nr.	Bezeichnung
5-8-12-217789	PVC-Kleber Fenoplast KF 352, weiß, 180 g Tube
5-8-12-217791	PVC-Kleber Fenoplast KF 351, transparent, 180 g Tube
5-8-12-200092	Fenoplast-Sekundenkleber dünnflüssig CA5, 20 g

RALMO®-Folienkleber MS Öko

Art. Nr.	Bezeichnung
5-8-2-2-36	RALMO®-Folienkleber MS-Polymer ÖKO, Farbe grau, 600 ml Btl – VE = 20 Beutel



Klebstoffe

RALMO®-Sprühkleber

Art. Nr.	Bezeichnung
12-1-4-4	RALMO®-Sprühkleber, 400 ml Do – VE = 12 Dosen



RALMO®-EPDM Folienkleber Öko

Art. Nr.	Bezeichnung
5-8-1-2-45	RALMO®-EPDM Folienkleber Öko, Farbe schwarz, 600 ml Btl – VE = 20 Beutel



Dichtstoffe

RALMO®-HYBRID window – MS-Polymer-Dichtstoff

Bewegungsaufnahme bei dreidimensionaler Fugenbewegung von 25 %.
Kann ohne Rundschnur verwendet werden lt. Prüfbericht ift Rosenheim.

Art. Nr.	Bezeichnung
5-5-2-2-3	RALMO®-Hybrid window, Farbe weiß, 600 ml Btl – VE = 20 Beutel
5-5-3-2-3	RALMO®-Hybrid window Struktur , Farbe weiß, 600 ml Btl – VE = 20 Beutel



PTW MS Polymer Dichtstoff

Art. Nr.	Bezeichnung
5-5-1-1-3	PTW MS Polymer Dichtstoff, Farbe weiß, 290 ml Ktu – VE = 20 Kartuschen
5-5-1-2-3	PTW MS Polymer Dichtstoff, Farbe weiß, 600 ml Ktu – VE = 20 Beutel
5-5-1-1-24	PTW MS Polymer Dichtstoff, Farbe hellgrau, 290 ml Ktu – VE = 20 Kartuschen
5-5-1-2-24	PTW MS Polymer Dichtstoff, Farbe hellgrau, 600 ml Ktu – VE = 20 Beutel



RALMO®-Acryl mit hoher Bewegungsaufnahme – frühregenfest

Art. Nr.	Bezeichnung
5-7-1-1-3	RALMO®-CRYL-AIR 250 310 ml Ktu, Farbe weiß – VE = 20 Kartuschen
5-7-1-2-3	RALMO®-CRYL-AIR 250 600 ml Btl, Farbe weiß – VE = 20 Beutel
5-7-2-1-3	RALMO®-CRYL- Struktur 310 ml Ktu, Farbe weiß – VE = 20 Kartuschen



Silikone

RALMO®-SIL window – MEKO freier Silikondichtstoff, pilzhemmend fungizid

Art. Nr.	Bezeichnung
5-1-3-2-165	RALMO®-SIL window, Farbe: DB703/metallic , 600 ml Btl – VE = 20 Beutel
5-1-3-2-42	RALMO®-SIL window, Farbe: anthrazit , 600 ml Btl – VE = 20 Beutel
5-1-3-2-2	RALMO®-SIL window, Farbe: transparent , 600 ml Btl – VE = 20 Beutel
5-1-3-2-3	RALMO®-SIL window, Farbe: weiß , 600 ml Btl – VE = 20 Beutel



Weitere Farben auf Anfrage.
Kartuschen auf Anfrage.



Durasil® – in vielen Farben erhältlich

Art. Nr.	Bezeichnung
5-1-1-1-...	Durasil® W15 plus Fenstersilikon, 310 ml Kartusche – VE = 20 Kartuschen
5-1-1-2-...	Durasil® W15 plus Fenstersilikon, 600 ml Beutel – VE = 20 Beutel
5-2-1-1-...	Durasil® E811 Sanitärsilikon, 310 ml Kartusche – VE = 20 Kartuschen
5-3-1-1-...	Durasil® M plus Natursteinsilikon, 310 ml Kartusche – VE = 12 Kartuschen



Bitte geben Sie die Farbnummer im Anschluss an die Artikel-Nummer an.
Farbnummern siehe Farbkarte.



PTW-Silikone – in vielen Farben erhältlich

Art. Nr.	Bezeichnung
5-1-2-1...	PTW-Fenstersilikon, 310 ml Kartusche – VE = 20 Kartuschen
5-1-2-2...	PTW-Fenstersilikon, 600 ml Beutel – VE = 20 Beutel



Bitte geben Sie die gewünschte Farbe an. Die Farben finden Sie auf unserer Website.



**Die passenden Handdruck-Pistolen für Dosen,
Kartuschen und Beutel finden Sie auf Seite 36**

Dämmstoffe / Schäume

RALMO®-DÄMM-Montageschaum B2 sehr feinzellig – EC1 plus, sehr emissionsarm
 Geeignet für RALMO®-Window Speed System in Verbindung mit RALMO®-EURO-Diffusion (Zulassung in Österreich, Prüfzeugnis HFA). Fugenschalldämmung 63 dB bei 15 mm Fuge, 59 dB bei 30 mm Fuge.

Art. Nr.	Bezeichnung
6-1-2-56	RALMO®-DÄMM feinzell 500+ Objektschaum – 560 ml Dose, Farbe elfenbein VE = 12 Dosen
6-1-2-75	RALMO®-DÄMM feinzell 1000+ Objektschaum – 750 ml Dose, Farbe elfenbein VE = 12 Dosen
6-1-2-75-AT	RALMO®-DÄMM feinzell 1000+ Objektschaum – 750 ml Dose, Farbe elfenbein VE = 12 Dosen nur Österreich ohne PDR-Entsorgung
6-1-21-56	RALMO®-DÄMM feinzell 500+ Objektschaum B1 – 560 ml Dose, Farbe elfenbein VE = 12 Dosen
6-1-11-75	RALMO®-DÄMM feinzell SanReMo PU-Schaum, 750 ml, Farbe elfenbein VE = 12 Dosen



RALMO®-ZACK-2K Turbo Schaum

Art. Nr.	Bezeichnung
6-2-2-40	RALMO®-Zack Turbo – Dose 440 ml – VE = 12 Dosen



RALMO®-DÄMM Wohngesund

Gehalt an freien Isocyanaten < 0,1%, enthält keine Chlorparaffine, Halogene, Weichmacher

Art. Nr.	Bezeichnung
6-1-1-50	RALMO®-DÄMM Wohngesund, Farbe weiß, 500 ml Dose – VE = 12 Dosen



RALMO®-DÄMM SFM PU Schaum extreme Bewegungsaufnahme und hervorragendes Rückstellvermögen für sehr breite Elemente!

Art. Nr.	Bezeichnung
6-1-6-50	RALMO®-DÄMM SFM PU Schaum, 500 ml Dose – VE = 12 Dosen



Die passenden Handdruck-Pistolen für Dosen,
Kartuschen und Beutel finden Sie auf Seite 36

Reinigung / Glättmittel

RALMO®-Glättmittel-Konzentrat

Art. Nr.	Bezeichnung
12-4-4-1450	RALMO®-Glättmittel-Konzentrat, 1 Liter

RALMO®-PU-Dosenreiniger

Art. Nr.	Bezeichnung
12-2-3-5	RALMO®-Pistolen- und Schaumreiniger, 500 ml – VE = 12 Dosen

RALMO®-Window-Cleaner ÖKO

Art. Nr.	Bezeichnung
12-2-2-10	RALMO®-Window-Cleaner ÖKO, 1000 ml Dose – VE = 10 Dosen

PVC Reiniger 5 UVA

Art. Nr.	Bezeichnung
12-2-4-200008	Reiniger 5 UVA (stark anlösend), 1000 ml Dose – VE = 10 Dosen

PVC- Reiniger 20 UVA

Art. Nr.	Bezeichnung
12-2-4-200016	PVC- Reiniger 20 UVA (nicht anlösend), 1000 ml Dose – VE = 10 Dosen

Putzpapier blau

Art. Nr.	Bezeichnung
18-5-7-076	Putzpapier blau, 2-lagig, 1000 Blatt/Rolle, Breite: 360 mm



Rundschnüre

RALMO®-Rundschnur geschlossenzellig

Art. Nr.	Bezeichnung
16-3-1-6	RALMO®-Rundschnur 6 mm grau 100 lfm geschlossenzellig
16-3-1-8	RALMO®-Rundschnur 8 mm grau 100 lfm geschlossenzellig
16-3-1-10	RALMO®-Rundschnur 10 mm grau 100 lfm geschlossenzellig
16-3-1-15	RALMO®-Rundschnur 15 mm grau 100 lfm geschlossenzellig
16-3-1-20	RALMO®-Rundschnur 20 mm grau 50 lfm geschlossenzellig
16-3-1-25	RALMO®-Rundschnur 25 mm grau 50 lfm geschlossenzellig
16-3-1-30	RALMO®-Rundschnur 30 mm grau 25 lfm geschlossenzellig





ENERGIEAUSWEIS für Gebäude

Wert des Gebäudes



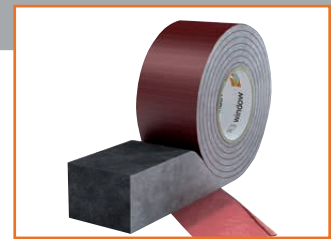
typischer Energieverbrauch für Heizung beträgt bei zeitgemäßer Nutzung des Gebäudes...
 enthalten
 nicht enthalten

Heizung und Warmwasser

Raum	bis	Energieverbrauch [kWh]	Anteil Warmwasser [kWh]	Klimafaktor	Energieverbrauchskennwert in kWh/(m²·a) (zeitlich bereinigt, klimabereinigt)		Kennwert
					Heizung	Warmwasser	

Endenergiebedarf

Die einzelnen ermittelten Vergleichswerte beziehen sich auf Gebäude in denen die Wärme für Heizung und Warmwasser durch Heizkessel im Gebäude erzeugt wird...
 Die einzelnen ermittelten Vergleichswerte beziehen sich auf Gebäude in denen die Wärme für Heizung und Warmwasser durch Heizkessel im Gebäude erzeugt wird...
 Die einzelnen ermittelten Vergleichswerte beziehen sich auf Gebäude in denen die Wärme für Heizung und Warmwasser durch Heizkessel im Gebäude erzeugt wird...



Vorkomprimierte Bänder

RALMO®-R3 window Plus

Multifunktionsband für die Fenstermontage mit sehr starker Selbstklebung (RALMO®-Top PE-Liner)

Art. Nr.	Bezeichnung	Roh-schaum-dicke	Rollen-breite	Fugen-breite	Rollen-länge	VE-Inhalt	Rollen-anzahl
4-3-1-54-9	RALMO®-R3 window plus 54/04-09	30 mm	54 mm	4-9 mm	8	72 m	9
4-3-1-64-9	RALMO®-R3 window plus 64/04-09	30 mm	64 mm	4-9 mm	8	56 m	7
4-3-1-74-9	RALMO®-R3 window plus 74/04-09	30 mm	74 mm	4-9 mm	8	48 m	6
4-3-1-84-9	RALMO®-R3 window plus 84/04-09	30 mm	84 mm	4-9 mm	8	40 m	5
4-3-1-94-9	RALMO®-R3 window plus 94/04-09	30 mm	94 mm	4-9 mm	8	40 m	5
4-3-1-54-16	RALMO®-R3 window plus 54/06-16	44 mm	54 mm	6-16 mm	8	72 m	9
4-3-1-64-16	RALMO®-R3 window plus 64/06-16	44 mm	64 mm	6-16 mm	8	56 m	7
4-3-1-74-16	RALMO®-R3 window plus 74/06-16	44 mm	74 mm	6-16 mm	8	48 m	6
4-3-1-84-16	RALMO®-R3 window plus 84/06-16	44 mm	84 mm	6-16 mm	8	40 m	5
4-3-1-94-16	RALMO®-R3 window plus 94/06-16	44 mm	94 mm	6-16 mm	8	40 m	5
4-3-1-54-20	RALMO®-R3 window plus 54/10-20	60 mm	54 mm	10-20 mm	6	54 m	9
4-3-1-64-20	RALMO®-R3 window plus 64/10-20	60 mm	64 mm	10-20 mm	6	42 m	7
4-3-1-74-20	RALMO®-R3 window plus 74/10-20	60 mm	74 mm	10-20 mm	6	36 m	6
4-3-1-84-20	RALMO®-R3 window plus 84/10-20	60 mm	84 mm	10-20 mm	6	30 m	5
4-3-1-94-20	RALMO®-R3 window plus 94/10-20	60 mm	94 mm	10-20 mm	6	30 m	5
4-3-1-54-30	RALMO®-R3 window plus 54/15-30	90 mm	54 mm	15-30 mm	4	36 m	9
4-3-1-64-30	RALMO®-R3 window plus 64/15-30	90 mm	64 mm	15-30 mm	4	28 m	7
4-3-1-74-30	RALMO®-R3 window plus 74/15-30	90 mm	74 mm	15-30 mm	4	24 m	6
4-3-1-84-30	RALMO®-R3 window plus 84/15-30	90 mm	84 mm	15-30 mm	4	20 m	5
4-3-1-94-30	RALMO®-R3 window plus 94/15-30	90 mm	94 mm	15-30 mm	4	20 m	5
4-3-1-180-25	RALMO®-R3- window plus 180/8-25	72 mm	180 mm	8-25 mm	5	15 m	3
4-3-1-200-25	RALMO®-R3- window plus 200/8-25	72 mm	200 mm	8-25 mm	5	10 m	2

Klettband zum Fixieren von offenen RALMO®-R3 window Bändern

Art. Nr.	Bezeichnung
18-5-3-50	Klettband, 50 mm Breite, Länge 25 lfm, Farbe: orange



Vorkomprimierte Bänder

RALMO®-KOMP BG1 600 PA

Farbe anthrazit

Art. Nr.	Bezeichnung
4-1-1-10-4	RALMO®-KOMP BG1, Fugenbreite 1-4 mm, Rollenbreite 10 mm, Rollenlänge 13 m, Rollenanzahl 30 – VPE = 390,0 lfm
4-1-1-10-6	RALMO®-KOMP BG1, Fugenbreite 2-6 mm, Rollenbreite 10 mm, Rollenlänge 12 m, Rollenanzahl 30 – VPE = 360,0 lfm
4-1-1-15-4	RALMO®-KOMP BG1, Fugenbreite 1-4 mm, Rollenbreite 15 mm, Rollenlänge 13 m, Rollenanzahl 20 – VPE = 260,0 lfm
4-1-1-15-6	RALMO®-KOMP BG1, Fugenbreite 2-6 mm, Rollenbreite 15 mm, Rollenlänge 12 m, Rollenanzahl 20 – VPE = 240,0 lfm
4-1-1-15-9	RALMO®-KOMP BG1, Fugenbreite 4-9 mm, Rollenbreite 15 mm, Rollenlänge 8 m, Rollenanzahl 20 – VPE = 160,0 lfm
4-1-1-15-15	RALMO®-KOMP BG1, Fugenbreite 6-15 mm, Rollenbreite 15 mm, Rollenlänge 4,3 m, Rollenanzahl 20 – VPE = 86,0 lfm
4-1-1-20-20	RALMO®-KOMP BG1, Fugenbreite 9-20 mm, Rollenbreite 20 mm, Rollenlänge 3,3 m, Rollenanzahl 15 – VPE = 49,5 lfm
4-1-1-25-20	RALMO®-KOMP BG1, Fugenbreite 9-20 mm, Rollenbreite 25 mm, Rollenlänge 3,3 m, Rollenanzahl 12 – VPE = 39,6 lfm
4-1-1-25-25	RALMO®-KOMP BG1, Fugenbreite 11-25 mm, Rollenbreite 25 mm, Rollenlänge 2,6 m, Rollenanzahl 12 – VPE = 31,2 lfm

Weitere Dimensionen auf Anfrage



Kantenklammer

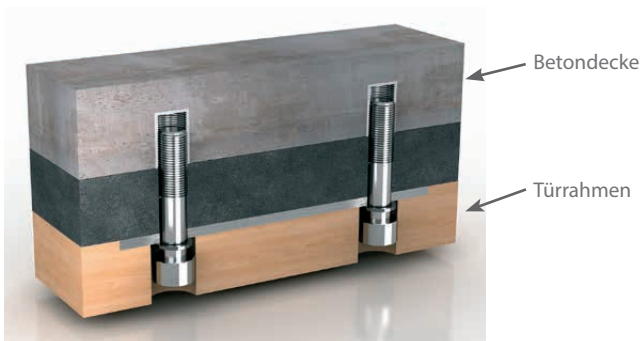
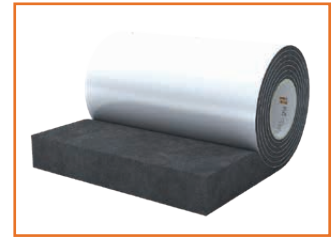
Art. Nr.	Bezeichnung
18-5-4-50-30	Kantenklammer MKK30, Klemmfläche: 50 x 30 mm, Öffnung bis 30 mm



SFM Weichschaum als Rollenware

Für die dauerhafte Bewegungsaufnahme bei breiten Elementen

Art. Nr.	Bezeichnung	Breite	Schaumdicke	Rollenlänge
10-1-1-30-100	RALMO®-SFM 100/30	100 mm	30 mm	6,5 m
10-1-1-30-150	RALMO®-SFM 150/30	150 mm	30 mm	6,5 m
10-1-1-30-200	RALMO®-SFM 200/30	200 mm	30 mm	6,5 m
10-1-1-30-250	RALMO®-SFM 250/30	250 mm	30 mm	6,5 m
10-1-1-40-100	RALMO®-SFM 100/40	100 mm	40 mm	5,0 m
10-1-1-40-150	RALMO®-SFM 150/40	150 mm	40 mm	5,0 m
10-1-1-40-200	RALMO®-SFM 200/40	200 mm	40 mm	5,0 m
10-1-1-40-250	RALMO®-SFM 250/40	250 mm <td 40 mm	5,0 m	
10-1-1-50-100	RALMO®-SFM 100/50	100 mm	50 mm	4,0 m
10-1-1-50-150	RALMO®-SFM 150/50	150 mm	50 mm	4,0 m
10-1-1-50-200	RALMO®-SFM 200/50	200 mm	50 mm	4,0 m
10-1-1-50-250	RALMO®-SFM 250/50	250 mm	50 mm	4,0 m
10-1-1-60-100	RALMO®-SFM 100/60	100 mm	60 mm	3,3 m
10-1-1-60-150	RALMO®-SFM 150/60	150 mm	60 mm	3,3 m
10-1-1-60-200	RALMO®-SFM 200/60	200 mm	60 mm	3,3 m
10-1-1-60-250	RALMO®-SFM 250/60	250 mm	60 mm	3,3 m



Montagevorschlag zum nachträglichen Einstellen der Tür. Innengewindeösen mit Schaftschrauben zur Bewegungsaufnahme.

Das Material dient nur als Dämmung. Schlagregen- und Luftdichtheit muss extra noch ausgeführt werden.

Dazu benötigen Sie noch Folien für die innere und äußere Abdichtung, z. B. **RALMO®-Flexband innen, rot SD-40 m** und **RALMO®-Euro-Diffusionsbahn außen, SD-0,05 m** oder jede gewünschte Innen- und Außenfolie.

Schaumdicken expandiert: 30 mm, 40 mm, 50 mm, 60 mm.

Weitere Breiten auf Anfrage.

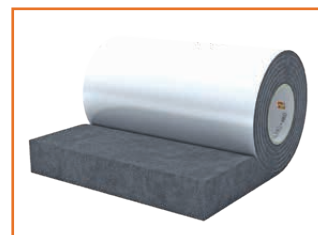
Aufgehverhalten bei Kälte langsamer, bei Wärme schneller.



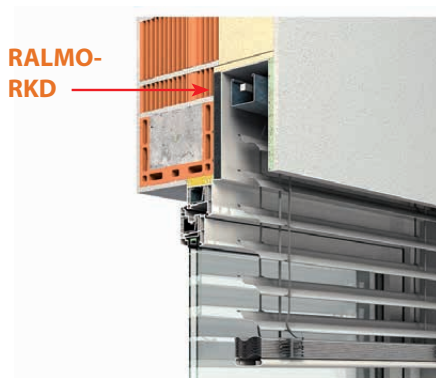
RALMO®-Raffstorekasten-Dämmung

Das RALMO®-RKD-Dämmmaterial auf Rolle gibt es in verschiedenen Breiten und ist selbstklebend. Schaumdicken expandiert: 5 mm, 8 mm, 10 mm, 15 mm, 20 mm.

Art. Nr.	Bezeichnung	Breite	Schaumdicke	Rollenlänge
17-3-1-5-100	RALMO®-RKD 100/5	100 mm	5 mm	30 m
17-3-1-5-120	RALMO®-RKD 120/5	120 mm	5 mm	30 m
17-3-1-5-140	RALMO®-RKD 140/5	140 mm	5 mm	30 m
17-3-1-5-200	RALMO®-RKD 200/5	200 mm	5 mm	30 m
17-3-1-5-250	RALMO®-RKD 250/5	250 mm	5 mm	30 m
17-3-1-5-300	RALMO®-RKD 300/5	300 mm	5 mm	30 m
17-3-1-8-100	RALMO®-RKD 100/8	100 mm	8 mm	25 m
17-3-1-8-120	RALMO®-RKD 120/8	120 mm	8 mm	25 m
17-3-1-8-140	RALMO®-RKD 140/8	140 mm	8 mm	25 m
17-3-1-8-200	RALMO®-RKD 200/8	200 mm	8 mm	25 m
17-3-1-8-250	RALMO®-RKD 250/8	250 mm	8 mm	25 m
17-3-1-8-300	RALMO®-RKD 300/8	300 mm	8 mm	25 m
17-3-1-10-100	RALMO®-RKD 100/10	100 mm	10 mm	25 m
17-3-1-10-120	RALMO®-RKD 120/10	120 mm	10 mm	25 m
17-3-1-10-140	RALMO®-RKD 140/10	140 mm	10 mm	25 m
17-3-1-10-200	RALMO®-RKD 200/10	200 mm	10 mm	25 m
17-3-1-10-250	RALMO®-RKD 250/10	250 mm	10 mm	25 m
17-3-1-10-300	RALMO®-RKD 300/10	300 mm	10 mm	25 m
17-3-1-15-100	RALMO®-RKD 100/15	100 mm	15 mm	13 m
17-3-1-15-120	RALMO®-RKD 120/15	120 mm	15 mm	13 m
17-3-1-15-140	RALMO®-RKD 140/15	140 mm	15 mm	13 m
17-3-1-15-200	RALMO®-RKD 200/15	200 mm	15 mm	13 m
17-3-1-15-250	RALMO®-RKD 250/15	250 mm	15 mm	13 m
17-3-1-15-300	RALMO®-RKD 300/15	300 mm	15 mm	13 m
17-3-1-20-100	RALMO®-RKD 100/20	100 mm	20 mm	10 m
17-3-1-20-120	RALMO®-RKD 120/20	120 mm	20 mm	10 m
17-3-1-20-140	RALMO®-RKD 140/20	140 mm	20 mm	10 m
17-3-1-20-200	RALMO®-RKD 200/20	200 mm	20 mm	10 m
17-3-1-20-250	RALMO®-RKD 250/20	250 mm	20 mm	10 m
17-3-1-20-300	RALMO®-RKD 300/20	300 mm	20 mm	10 m



Die RALMO®-Raffstorekasten-Dämmung liefern wir Ihnen auf jede gewünschte Breite.





System RALMO®-ABE

Schiebe- und Haustür-Aufdopplung

Art. Nr.	Bezeichnung
2-1-1-55	Profil ABE 55 mm, Länge 2,4 m, Höhe nach Vorgabe. Höhe in 20 mm Schritte von 100 – 400 mm
2-1-1-85	Profil ABE 85 mm, Länge 2,4 m, Höhe nach Vorgabe. Höhe in 20 mm Schritte von 100 – 400 mm
2-1-2-150	Profil ABE 150 mm, Länge 2,4 m, Höhe nach Vorgabe. Höhe in 20 mm Schritte von 100 – 400 mm
2-1-2-210	Profil ABE 210 mm, Länge 2,4 m, Höhe nach Vorgabe. Höhe in 20 mm Schritte von 100 – 400 mm

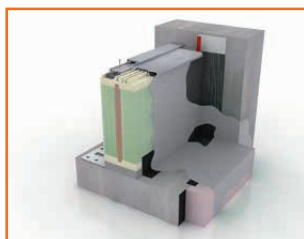
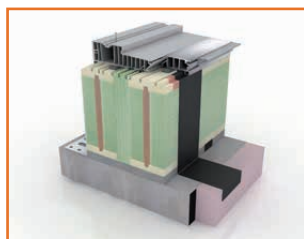


Weitere Abmessungen (Breite und Höhe) auf Anfrage erhältlich.

Abdichtung des unteren äußeren Anschlusses bei bodentiefen Türen (DIN 18533 in Deutschland bzw. in Österreich nach ÖNORM B 3691 und B 3692)

Die Abdichtung erfolgt mit

- EPDM-Folien 0,6 mm, 0,75 mm, 1,3 mm
- RALMO®-TAPE 4000 oder
- Flüssigabdichtung z.B. RALMO®-Flüssigabdichtung ÖKO 1K

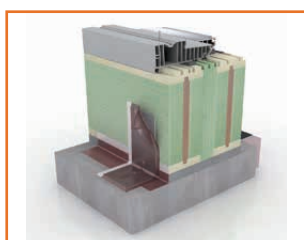


Abdichtung der äußeren Eckanschlüsse:

Die **RALMO®-Montageecken** für bodentiefe Türen werden auf das gewünschte Maß gefertigt.
Material: **RALMO®-TAPE 4000** mit Selbstklebung Butyl.
Die Eckabdichtung soll mindestens 150 mm über den fertigen Bodenbelag gehen. Dieser Bereich kann überputzbar (mit RALMO®-Flex weiß) geliefert werden.

Die Innenabdichtung ist mit allen RALMO®-Innenfolien möglich:

- RALMO®-Flex 2.0 innen
- RALMO®-Flexband innen, rot SD-40 m
- RALMO®-Flexband innen, grau SD-70 m
- RALMO®-D-A-2, innen SD-1500 m
- RALMO®-DOUBLE-Varioband, innen/außen SD-variabel
- RALMO®-DOUBLE 2.0, innen/außen SD-variabel
- RALMO®-EPDM für den Bodenanschluss
- RALMO®-TAPE 4000



Befestigung mit RALMO®-3D-Montagewinkel:

RALMO®-3D Montagewinkel mit 8 mm Bohrung und Langloch
Breite 70 x Höhe 110 x Tiefe 70 galvanisch verzinkt
Breite 80 x Höhe 150 x Tiefe 90 galvanisch verzinkt
Unsere RALMO®-Broschüre Montagehinweise für bodentiefe Fenster und Türen erhalten Sie auf Anfrage.
Hier finden Sie hilfreiche Erläuterungen zu den aktuellen Normen und Montagehinweise.

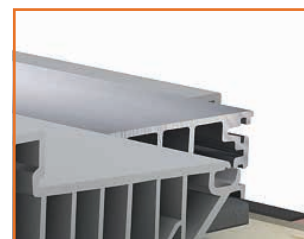


Lastabtragung der bodentiefen Elemente:

- RALMO®-Unterlegplatten
 - RALMO®-Unterleggitterkeile
 - RALMO®-Unterlegkeile
- in verschiedenen Dicken und Längen

Perfekte Einpassung der Schiene:

Auf Wunsch fräsen wir Ihnen die Kontur der Schiene in das ABE ein. Preis auf Anfrage.

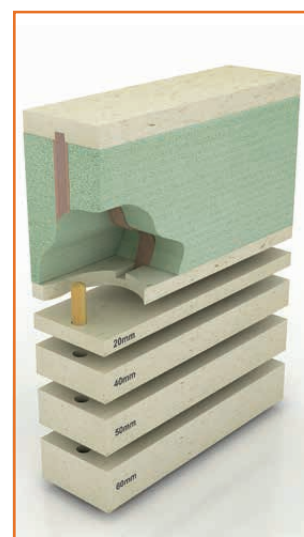


Hier finden Sie alle Infos

Montage-Artikel:

- **RALMO®-Komp BG 1** in verschiedenen Breiten und Dicken für die Abdichtung zwischen Laufschiene und ABE.
- **RALMO®-Montage-FIX** Kleber für die Verklebung der Schienen
- **Schrauben** Preis auf Anfrage.

Da Sie bei jeder Baustelle auf andere Einbauhöhen treffen und Sie eine bessere Lagerhaltung planen können, bieten wir Ihnen Purenit in 20 mm, 40 mm, 50 mm und 60 mm gedübelt oder nur auf die Breite geschnitten an. Somit können Sie sehr schnell und kostengünstig die Höhe anpassen. Diese sollen möglichst vollflächig an das ABE unten verklebt werden. Wir empfehlen Weiß Leim, wasserfest D3 oder den RALMO®-Folienkleber. Die Dübel-Löcher (auf Anfrage) dienen als Führung und haben keinen Einfluss auf die Stabilität des RALMO®-ABE.



Für gängige,
nicht schwere
Lastabtragung!

RALMO®-UBS – Unterbausystem

NEU

Variable Aufbauhöhe

Art. Nr.	Bezeichnung	Breite	Höhe	Länge
2-3-1-50-1	UBS12-50-Top	50 mm	35 mm	1200 mm
2-3-1-50-30	UBS12-50-30	50 mm	30 mm	1200 mm
2-3-1-50-50	UBS12-50-50	50 mm	50 mm	1200 mm
2-3-1-50-100	UBS12-50-100	50 mm	100 mm	1200 mm
2-3-1-4095	UBS12-Füllprofil-40	40 mm	9,5 mm	1200 mm



NEU! Das RALMO®-Unterbausystem aus recyceltem PET weist herausragende Wärmedämmung und Druckfestigkeit auf. Zudem ist es unverrottbar und flexibel in der Anpassung. Mit seiner variablen Aufbauhöhe ist es ideal für den thermisch optimierten Fundamentbau geeignet. Die Festigkeit und Materialdichte von 195 KG/m³ erlauben ein Schrauben ohne Vorbohren ins Vollmaterial und gewährleisten somit einen sehr guten Widerstand gegen das Ausziehen der Schraube.



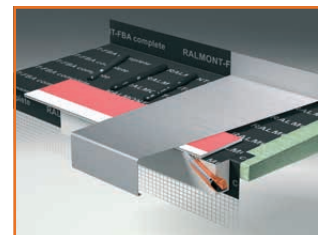
Neues, modulares Unterbausystem
Gefertigt aus hochfestem, recyceltem PET. Variable Aufbauhöhe.



System RALMO®-FBA complete

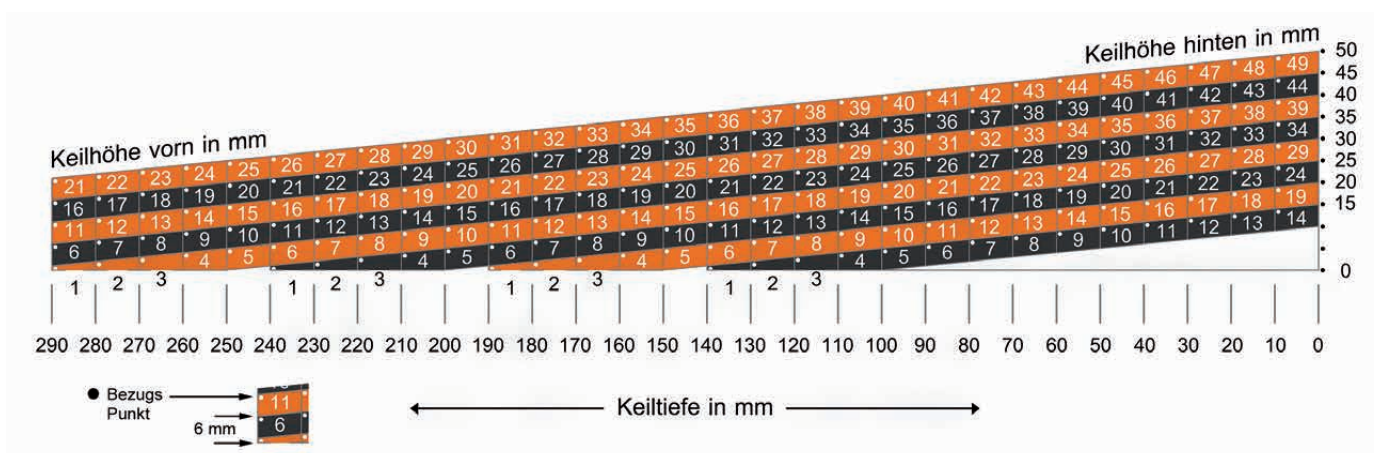
Fensterbankabdichtung / Dämmung mit wasserführender Folie, Hinterlüftung und Eckabdichtung

Art. Nr.	Bezeichnung
7-1-1-100-30	RALMO®-FBA complete, 40–100 mm, Höhe: 10–30 mm, PET mit Folie + Gewebe
7-1-1-150-30	RALMO®-FBA complete, 101–150 mm, Höhe: 10–30 mm, PET mit Folie + Gewebe
7-1-1-200-30	RALMO®-FBA complete, 151–200 mm, Höhe: 10–30 mm, PET mit Folie + Gewebe
7-1-1-250-30	RALMO®-FBA complete, 201–250 mm, Höhe: 10–30 mm, PET mit Folie + Gewebe
7-1-1-300-30	RALMO®-FBA complete, 151–300 mm, Höhe: 10–30 mm, PET mit Folie + Gewebe
7-1-1-340-30	RALMO®-FBA complete, 301–340 mm, Höhe: 10–30 mm, PET mit Folie + Gewebe
7-1-1-100-60	RALMO®-FBA complete, 40–100 mm, Höhe: 31–60 mm, PET mit Folie + Gewebe
7-1-1-150-60	RALMO®-FBA complete, 101–150 mm, Höhe: 31–60 mm, PET mit Folie + Gewebe
7-1-1-200-60	RALMO®-FBA complete, 151–200 mm, Höhe: 31–60 mm, PET mit Folie + Gewebe
7-1-1-250-60	RALMO®-FBA complete, 201–250 mm, Höhe: 31–60 mm, PET mit Folie + Gewebe
7-1-1-300-60	RALMO®-FBA complete, 251–300 mm, Höhe: 31–60 mm, PET mit Folie + Gewebe
7-1-1-340-60	RALMO®-FBA complete, 301–340 mm, Höhe: 31–60 mm, PET mit Folie + Gewebe



Nur ganze Stangen (2,6 m) lieferbar - immer mittig geteilt!

Art. Nr.	Bezeichnung
7-6-3-40-15	RALMO®-FBA Kopplungs- / Reparaturband, Breite 40 mm, Rolle 15 lfm



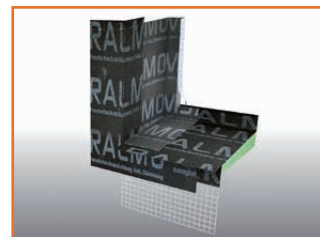
- 1 Dichtfolie mit Putzgitter
- 2 Wasserführende Folie über dem Putz
- 3 Dämmkeil mit Gefälle
- 4 Selbstklebende Hinterlüftung (nicht inklusive)
- 5 Putzleiste unter der wasserführenden Folie für eine gleiche Putzdicke und einen geraden Abschluss
- 6 Eckpflaster überputzbar mit Seitenverklebung und keilförmiger Dämmung (nicht inklusive)
- 7 Selbstklebung für die Sohlbank

System RALMO®-FBA complete

RALMO®-FBA Montageecke

inkl. Eckpflaster vorne und Selbstklebung Butyl

Art. Nr.	Art. Nr.	Bezeichnung
19-1-1-100-L Verwendung: links	19-1-1-100-R Verwendung: rechts	RALMO®-FBA Montageecke bis 100 mm und Eckpflaster. Klebung: einseitig Butyl, Schenkellänge: 100 mm, Schenkelbreite: 40 mm, Eckenhöhe: 100 mm
19-1-1-150-L Verwendung: links	19-1-1-150-R Verwendung: rechts	RALMO®-FBA Montageecke bis 150 mm und Eckpflaster. Klebung: einseitig Butyl, Schenkellänge: 150 mm, Schenkelbreite: 40 mm, Eckenhöhe: 100 mm
19-1-1-200-L Verwendung: links	19-1-1-200-R Verwendung: rechts	RALMO®-FBA Montageecke bis 200 mm und Eckpflaster. Klebung: einseitig Butyl, Schenkellänge: 200 mm, Schenkelbreite: 40 mm, Eckenhöhe: 100 mm
19-1-1-250-L Verwendung: links	19-1-1-250-R Verwendung: rechts	RALMO®-FBA Montageecke bis 250 mm und Eckpflaster. Klebung: einseitig Butyl, Schenkellänge: 250 mm, Schenkelbreite: 40 mm, Eckenhöhe: 100 mm
19-1-1-300-L Verwendung: links	19-1-1-300-R Verwendung: rechts	RALMO®-FBA Montageecke bis 300 mm und Eckpflaster. Klebung: einseitig Butyl, Schenkellänge: 300 mm, Schenkelbreite: 40 mm, Eckenhöhe: 100 mm
19-1-1-340-L Verwendung: links	19-1-1-340-R Verwendung: rechts	RALMO®-FBA Montageecke bis 340 mm und Eckpflaster. Klebung: einseitig Butyl, Schenkellänge: 340 mm, Schenkelbreite: 40 mm, Eckenhöhe: 100 mm



Art. Nr.	Bezeichnung
7-6-1-40-4-11	RALMO®-FBA Hinterlüftung, 40 mm Breite, beidseitig selbstklebend, 1,2 m
5-8-2-2-36	RALMO®-Folienkleber MS Öko, Beutel 600 ml, Verklebung Folie mit Gewebe am Mauerwerk und Blech auf Keil
4-1-2-23-2	RALMO®-Komp BG1 23/1-2 Rolle 20 m, VPE = 13 Rollen

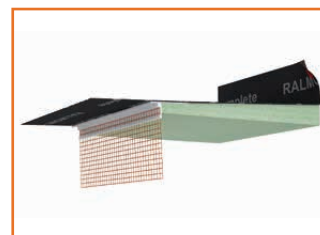
Synthesa Sohlbank-Profil als FBA-Abschluss

Kunststoffprofil mit 13,5 cm Gewebestreifen, Abzugsteg für 3 mm und 5 mm Unterputzschichtdicken und Tropfkante, zur exakten Anbindung der zweiten Dichtebene vorne unter den Fensterbänken.

Art. Nr.	Bezeichnung
7-6-2-306486	Synthesa Sohlbank-Profil als FBA-Abschluss, Länge: 2,0 m inkl. 1 SK 50 mm oben und 1 SK 40 mm unten zur Verklebung am FBA.

Das Profil wird im FBA bündig eingefräst und die überstehende Folie muss oben auf der Leiste mit dem SK 50 verklebt werden.

Überstand bündig abschneiden.



Zum einfachen Bestellen Ihres individuellen FBA complete empfehlen wir unser interaktives Bestellformular.

In unserem YouTube-Video sehen Sie den Einbau Schritt für Schritt.




System GU-Vorwandmontage

Das Allroundtalent mit Passivhauszulassung – GU-Vorbauzarge, Farbe weiß

Art. Nr.	Bezeichnung
15-1-H-01573-08-0-7	GU-Vorbauzarge B: 90 x H: 80 x L: 1180 mm
15-1-H-01573-12-0-7	GU-Vorbauzarge B: 90 x H: 120 x L: 1180 mm
15-1-H-01573-16-0-7	GU-Vorbauzarge B: 90 x H: 160 x L: 1180 mm
15-1-H-01573-18-0-7	GU-Vorbauzarge B: 90 x H: 180 x L: 1180 mm
15-1-H-01573-20-0-7	GU-Vorbauzarge B: 90 x H: 200 x L: 1180 mm
Zusatzkosten für Fräsen, Nuten oder Fälzen (Preis pro Schnitt/Fräsung/Nut/Falz)	

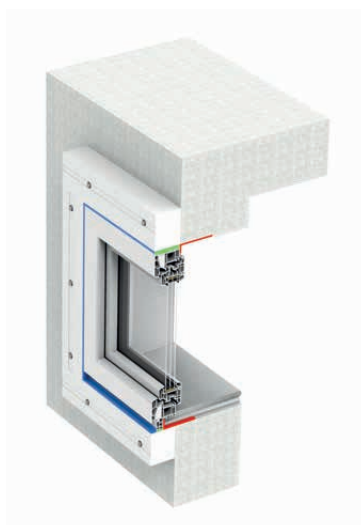


GU 1K-Montagekleber für Zarge

Art. Nr.	Bezeichnung
15-1-H-01175-60-0-0	GU 1K-Montagekleber für Zarge, Farbe grau – VE = 20 x 600 ml Btl

GU-Vorbauanker

Art. Nr.	Bezeichnung
15-1-H-01624-14-0-1	GU-Vorbauanker, hell verzinkt 10 x 140 mm – Antrieb T40 – VE = 100 Stk
15-1-H-01624-16-0-1	GU-Vorbauanker, hell verzinkt 10 x 160 mm – Antrieb T40 – VE = 100 Stk
15-1-H-01624-18-0-1	GU-Vorbauanker, hell verzinkt 10 x 180 mm – Antrieb T40 – VE = 100 Stk
15-1-H-01624-22-0-1	GU-Vorbauanker, hell verzinkt 10 x 220 mm – Antrieb T40 – VE = 100 Stk
15-1-H-01624-24-0-1	GU-Vorbauanker, hell verzinkt 10 x 240 mm – Antrieb T40 – VE = 100 Stk
15-1-H-01624-26-0-1	GU-Vorbauanker, hell verzinkt 10 x 260 mm – Antrieb T40 – VE = 100 Stk



Renovierungsleisten

Triooo-Renovierungs-Dichtleisten RENOair

Art. Nr.	Bezeichnung
8-5-2-8780	Renovierungs-Dichtleiste 20 mm weiß innen, 6 m Stange
8-5-2-8781	Renovierungs-Dichtleiste 25 mm weiß innen, 6 m Stange
8-5-2-8782	Renovierungs-Dichtleiste 30 mm weiß innen, 6 m Stange



Anputzdichtleisten

TRiooo - Anputz-Dichtleiste Membran

Für innen (rotes Schaumklebeband), Leiste 2,6 m

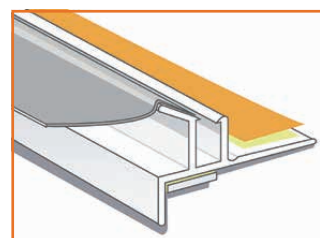
Art. Nr.	Bezeichnung
8-5-1-8766	Anputz-Dichtleiste AIR Membran für innen, Leiste 2,6 m – VE = 156 lfm
8-5-1-8776	Anputz-Dichtleiste RAIN Membran für außen, Leiste 2,6 m – VE= 156 lfm



Sparleiste-plus mit Flex-Band

Art. Nr.	Bezeichnung
8-3-2-3-30	Sparleiste-plus mit Flex-Band, 30 mm, Leiste 2,5 m, VE = 100 m

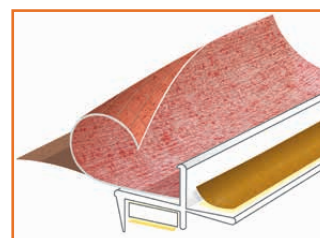
Unsere Anputzleisten können in der Länge individuell gefertigt werden. Fragen Sie uns, wir erstellen Ihnen dazu gerne ein Angebot!



Multi-Anputzdichtleiste mit Flex-Band, Selbstklebung Top

Art. Nr.	Bezeichnung
8-1-1-3-50-25	Multi-Anputzdichtleiste mit Flex-Band 50 mm + RALMO Top 25, Leiste 2,5 m, VE = 100 m

Unsere Anputzleisten können in der Länge individuell gefertigt werden. Fragen Sie uns, wir erstellen Ihnen dazu gerne ein Angebot!



Unterlegplatten

RALMO®-Unterleg-/ Montageplatten

1 mm = beige 1,5 mm = weiß 2 mm = blau 3 mm = rot 4 mm = gelb 5 mm = grün
10 mm = orange 15 mm = grau 20 mm = schwarz

Art. Nr.	Bezeichnung
16-2-1-40-60-1	Unterlegplatte Kunststoff beige 40 x 60 x 1 mm – VE = 1000 Stk
16-2-1-40-60-1,5	Unterlegplatte Kunststoff weiß 40 x 60 x 1,5 mm – VE = 1000 Stk
16-2-1-40-60-2	Unterlegplatte Kunststoff blau 40 x 60 x 2 mm – VE = 1000 Stk
16-2-1-40-60-3	Unterlegplatte Kunststoff rot 40 x 60 x 3 mm – VE = 1000 Stk
16-2-1-40-60-4	Unterlegplatte Kunststoff gelb 40 x 60 x 4 mm – VE = 1000 Stk
16-2-1-40-60-5	Unterlegplatte Kunststoff grün 40 x 60 x 5 mm – VE = 1000 Stk
16-2-1-40-60-10	Unterlegplatte Kunststoff orange 40 x 60 x 10 mm – VE = 500 Stk
16-2-1-40-60-15	Unterlegplatte Kunststoff grau 40 x 60 x 15 mm – VE = 500 Stk
16-2-1-40-60-20	Unterlegplatte Kunststoff schwarz 40 x 60 x 20 mm – VE = 500 Stk
16-2-1-40-60-0	Unterlegplatte Kunststoff Mischbox, jeweils 30 Stk. jeder Größe in der praktischen, langlebigen, transparenten Mischbox aus Kunststoff zum wiederbefüllen 40 x 60 mm, 1 mm beige, 1,5 mm weiß, 2 mm blau, 3 mm rot, 4 mm gelb, 5 mm grün, 10 mm braun, 15 mm grau, 20 mm schwarz



Art. Nr.	Bezeichnung
16-2-1-53-140-1	Unterlegplatte Kunststoff beige 53 x 140 x 1 mm – VE = 250 Stk
16-2-1-53-140-2	Unterlegplatte Kunststoff blau 53 x 140 x 2 mm – VE = 250 Stk
16-2-1-53-140-3	Unterlegplatte Kunststoff rot 53 x 140 x 3 mm – VE = 250 Stk
16-2-1-53-140-5	Unterlegplatte Kunststoff grün 53 x 140 x 5 mm – VE = 250 Stk
16-2-1-53-140-10	Unterlegplatte Kunststoff braun 53 x 140 x 10 mm – VE = 100 Stk
16-2-1-53-140-20	Unterlegplatte Kunststoff schwarz 53 x 140 x 20 – VE = 100 Stk
16-2-1-53-170-1	Unterlegplatte Kunststoff beige 53 x 170 x 1 – VE = 250 Stk
16-2-1-53-170-2	Unterlegplatte Kunststoff blau 53 x 170 x 2 – VE = 250 Stk
16-2-1-53-170-3	Unterlegplatte Kunststoff rot 53 x 170 x 3 – VE = 250 Stk
16-2-1-53-170-5	Unterlegplatte Kunststoff grün 53 x 170 x 5 – VE = 250 Stk
16-2-1-53-170-10	Unterlegplatte Kunststoff braun 53 x 170 x 10 – VE = 100 Stk
16-2-1-53-170-20	Unterlegplatte Kunststoff schwarz 53 x 170 x 20 – VE = 100 Stk
16-2-1-53-210-1	Unterlegplatte Kunststoff beige 53 x 210 x 1 – VE = 250 Stk
16-2-1-53-210-2	Unterlegplatte Kunststoff blau 53 x 210 x 2 – VE = 250 Stk
16-2-1-53-210-3	Unterlegplatte Kunststoff rot 53 x 210 x 3 – VE = 250 Stk
16-2-1-53-210-5	Unterlegplatte Kunststoff grün 53 x 210 x 5 – VE = 250 Stk
16-2-1-53-210-10	Unterlegplatte Kunststoff braun 53 x 210 x 10 – VE = 100 Stk
16-2-1-53-210-20	Unterlegplatte Kunststoff schwarz 53 x 210 x 20 – VE = 100 Stk



Speziell für Schiebetüren

Klotzheber

Art. Nr.	Bezeichnung
18-1-11-4	RALMO®-Klotzheber aus Kunststoff mit Holzgriff, Breite 70 mm
18-1-11-5	RALMO®-Klotzheber aus Kunststoff, Breite 70 mm
18-1-11-6	RALMO®-Klotzheber aus Holz, Breite 80 mm

Befestigungstechnik

Knaggen

Art. Nr.	Bezeichnung
13-4-1-90-90	Knaggen 90 x 90 x B65, Knag90-B – VE = 50 Stk
13-4-1-125-125	Knaggen 125 x 125 x B80, Knag130-B – VE = 30 Stk
13-4-1-160-160	Knaggen 160 x 160 x B95, Knag170-B – VE = 20 Stk



Winkelverbinder

Art. Nr.	Bezeichnung
13-4-95-85-65	Winkelverbinder mit 2 Stege, Langloch, verzinkt 95 x 85 x B65, AKR95LG-B – VE = 25 Stk
13-4-135-85-65	Winkelverbinder mit 2 Stege, Langloch, verzinkt 135 x 85 x B65, AKR135LG-B – VE = 25 Stk
13-4-285-85-65	Winkelverbinder mit 2 Stege, Langloch, verzinkt 285 x 85 x B65, AKR285LG-B – VE = 25 Stk



RALMO®-3D Montagewinkel 3 mm mit Steg 8 mm Bohrungen und Langlöcher

RALMO®-Montagewinkel ermöglichen optimale Anschlüsse zwischen Fenster/ Türen und dem Mauerwerk.

Durch die Langlöcher kann der Winkel in alle Richtungen justiert werden und mit 7,5 mm Schrauben verschraubt werden.

Art. Nr.	Bezeichnung
13-4-110-70-70	RALMO®-3D Montagewinkel 3/70 mm x 110 mm x 70 mm galvanisch verzinkt VE = 35 Stk
13-4-150-90-80	RALMO®-3D Montagewinkel 3/80 mm x 150 mm x 90 mm galvanisch verzinkt VE = 25 Stk



RALMO®-Montagewinkel STRONG

Art. Nr.	Bezeichnung
13-4-10-10-10-5 Auf Anfrage	RALMO®-Laibungswinkel STRONG, D:5, 100x100x100 mm, VE = 1 Stk, 2 x Bohrung für Laibung, 2 x Bohrung für Unterbauprofil
13-4-15-15-6-8	RALMO®-Montagewinkel STRONG, D:8, 150x150x60 mm, VE = 1 Stk für Bodenaufbauten von 180 mm Höhe 1 x Bohrung für Bodenplatte, 2 x Bohrung für Unterbauprofil
13-4-17-15-6-8 Auf Anfrage	RALMO®-Montagewinkel STRONG, D:8, 170x150x60 mm, VE = 1 Stk für Bodenaufbauten von 200 mm Höhe 1 x Bohrung für Bodenplatte, 2 x Bohrung für Unterbauprofil
13-4-22-18-8-8	RALMO®-Montagewinkel STRONG, D:8, 220x180x80 mm, VE = 1 Stk für Bodenaufbauten von 250 mm Höhe 1 x Bohrung für Bodenplatte, 2 x Bohrung für Unterbauprofil
13-4-27-18-7-10 Auf Anfrage	RALMO®-Montagewinkel STRONG, D:10, 270x180x70 mm, VE = 1 Stk für Bodenaufbauten von 300 mm Höhe 1 x Bohrung für Bodenplatte, 2 x Bohrung für Unterbauprofil



RALMO®-2K Dübel – Injektionsmörtel

Art. Nr.	Bezeichnung
5-8-15-1-36	RALMO®-2K Dübel – Injektionsmörtel Farbe: grau, 300 ml Kartusche VE = 12 Kartuschen

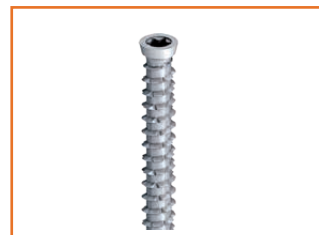


Befestigungstechnik

RALMO®-Fenstermontageschrauben

Einschraubtiefen abhängig vom Baukörper

Art. Nr.	Bezeichnung
13-1-13-75-4-1	RALMO®-Montageschraube 7,5 mm x 40 mm, Zylinderkopf -T30 – VE = 100 Stk
13-1-13-75-5-1	RALMO®-Montageschraube 7,5 mm x 50 mm, Zylinderkopf -T30 – VE = 100 Stk
13-1-13-75-6-1	RALMO®-Montageschraube 7,5 mm x 60 mm, Zylinderkopf -T30 – VE = 100 Stk
13-1-13-75-7-1	RALMO®-Montageschraube 7,5 mm x 70 mm, Zylinderkopf -T30 – VE = 100 Stk
13-1-13-75-8-1	RALMO®-Montageschraube 7,5 mm x 80 mm, Zylinderkopf -T30 – VE = 100 Stk
13-1-13-75-9-1	RALMO®-Montageschraube 7,5 mm x 90 mm, Zylinderkopf -T30 – VE = 100 Stk
13-1-13-75-10-1	RALMO®-Montageschraube 7,5 mm x 100 mm, Zylinderkopf -T30 – VE = 100 Stk
13-1-13-75-11-1	RALMO®-Montageschraube 7,5 mm x 110 mm, Zylinderkopf -T30 – VE = 50 Stk
13-1-13-75-12-1	RALMO®-Montageschraube 7,5 mm x 120 mm, Zylinderkopf -T30 – VE = 50 Stk
13-1-13-75-13-1	RALMO®-Montageschraube 7,5 mm x 130 mm, Zylinderkopf -T30 – VE = 50 Stk
13-1-13-75-14-1	RALMO®-Montageschraube 7,5 mm x 140 mm, Zylinderkopf -T30 – VE = 50 Stk
13-1-13-75-15-1	RALMO®-Montageschraube 7,5 mm x 150 mm, Zylinderkopf -T30 – VE = 50 Stk
13-1-13-75-18-1	RALMO®-Montageschraube 7,5 mm x 180 mm, Zylinderkopf -T30 – VE = 50 Stk
13-1-13-75-21-1	RALMO®-Montageschraube 7,5 mm x 210 mm, Zylinderkopf -T30 – VE = 50 Stk
13-1-13-75-24-1	RALMO®-Montageschraube 7,5 mm x 240 mm, Zylinderkopf -T30 – VE = 50 Stk
13-1-13-75-27-1	RALMO®-Montageschraube 7,5 mm x 270 mm, Zylinderkopf -T30 – VE = 50 Stk
13-1-13-75-32-1	RALMO®-Montageschraube 7,5 mm x 320 mm, Zylinderkopf -T30 – VE = 50 Stk
13-1-13-75-4-2	RALMO®-Montageschraube 7,5 mm x 40 mm, Senkkopf -T30 – VE = 100 Stk
13-1-13-75-5-2	RALMO®-Montageschraube 7,5 mm x 50 mm, Senkkopf -T30 – VE = 100 Stk
13-1-13-75-6-2	RALMO®-Montageschraube 7,5 mm x 60 mm, Senkkopf -T30 – VE = 100 Stk
13-1-13-75-7-2	RALMO®-Montageschraube 7,5 mm x 70 mm, Senkkopf -T30 – VE = 100 Stk
13-1-13-75-8-2	RALMO®-Montageschraube 7,5 mm x 80 mm, Senkkopf -T30 – VE = 100 Stk
13-1-13-75-9-2	RALMO®-Montageschraube 7,5 mm x 90 mm, Senkkopf -T30 – VE = 100 Stk
13-1-13-75-10-2	RALMO®-Montageschraube 7,5 mm x 100 mm, Senkkopf -T30 – VE = 100 Stk
13-1-13-75-11-2	RALMO®-Montageschraube 7,5 mm x 110 mm, Senkkopf -T30 – VE = 50 Stk
13-1-13-75-12-2	RALMO®-Montageschraube 7,5 mm x 120 mm, Senkkopf -T30 – VE = 50 Stk
13-1-13-75-13-2	RALMO®-Montageschraube 7,5 mm x 130 mm, Senkkopf -T30 – VE = 50 Stk
13-1-13-75-14-2	RALMO®-Montageschraube 7,5 mm x 140 mm, Senkkopf -T30 – VE = 50 Stk
13-1-13-75-15-2	RALMO®-Montageschraube 7,5 mm x 150 mm, Senkkopf -T30 – VE = 50 Stk
13-1-13-75-18-2	RALMO®-Montageschraube 7,5 mm x 180 mm, Senkkopf -T30 – VE = 50 Stk
13-1-13-75-21-2	RALMO®-Montageschraube 7,5 mm x 210 mm, Senkkopf -T30 – VE = 50 Stk
13-1-13-75-24-2	RALMO®-Montageschraube 7,5 mm x 240 mm, Senkkopf -T30 – VE = 50 Stk
13-1-13-75-27-2	RALMO®-Montageschraube 7,5 mm x 270 mm, Senkkopf -T30 – VE = 50 Stk
13-1-13-75-32-2	RALMO®-Montageschraube 7,5 mm x 320 mm, Senkkopf -T30 – VE = 50 Stk
13-1-19-75-34-2	RALMO®-Montageschraube 7,5 mm x 340 mm, Senkkopf -T30 – VE = 100 Stk
13-1-19-75-37-2	RALMO®-Montageschraube 7,5 mm x 370 mm, Senkkopf -T30 – VE = 50 Stk
13-1-19-75-40-2	RALMO®-Montageschraube 7,5 mm x 400 mm, Senkkopf -T30 – VE = 50 Stk



Montagewinkel

Montagewinkel SFS

Bei sehr hohen Fußbodenaufbauten muss der untere Teil sehr gut befestigt werden.

Art. Nr.	Bezeichnung
13-4-1548812	SFS Montagewinkel JB-A, L: 280 x T: 150 mm – VE = 25 Stk
13-4-1548789	SFS Montagewinkel JB-A, L: 190 x T: 240 mm – VE = 25 Stk
13-4-1548811	SFS Montagewinkel JB-AS, Strebe 20 x 205 mm – VE = 25 Stk



Bohrer

SDS – Bohrer 4 Schneider FORCE X

SDS-plus Hochleistungsbohrer mit 4 Vollhartmetall-Schneiden, besonders geeignet zum Bohren in armierten Beton und Ziegel. Problemloses Durchbohren von Eisenarmierungen, vibrationsarmer Lauf und schnelle Bohrmehlförderung.

Art. Nr.	Bezeichnung
18-2-1-8050060	FORCE X - SDS + Bohrer, L = 110 mm Ø 6.0 mm
18-2-1-8150060	FORCE X - SDS + Bohrer, L = 160 mm Ø 6.0 mm
18-2-1-8250060	FORCE X - SDS + Bohrer, L = 210 mm Ø 6.0 mm
18-2-1-8350060	FORCE X - SDS + Bohrer, L = 260 mm Ø 6.0 mm
18-2-1-8450060	FORCE X - SDS + Bohrer, L = 310 mm Ø 6.0 mm



SDS – Multicut Bohrer

Multicut Hochleistungsbohrer, besonders geeignet zum Bohren in armierten Beton und Ziegel. Problemloses Durchbohren von Eisenarmierungen, vibrationsarmer Lauf und schnelle Bohrmehlförderung.

Art. Nr.	Bezeichnung
18-2-2-5090060	Multicut-SDS + Bohrer, L = 110 mm Ø 6.0 mm
18-2-2-5190060	Multicut-SDS + Bohrer, L = 160 mm Ø 6.0 mm
18-2-2-5290060	Multicut-SDS + Bohrer, L = 210 mm Ø 6.0 mm
18-2-2-5390060	Multicut-SDS + Bohrer, L = 260 mm Ø 6.0 mm

SDS – Multicut Bohrer mit zylindrischem Schaft

Multicut Hochleistungsbohrer, besonders geeignet zum Bohren in armierten Beton und Ziegel. Problemloses Durchbohren von Eisenarmierungen, vibrationsarmer Lauf und schnelle Bohrmehlförderung.

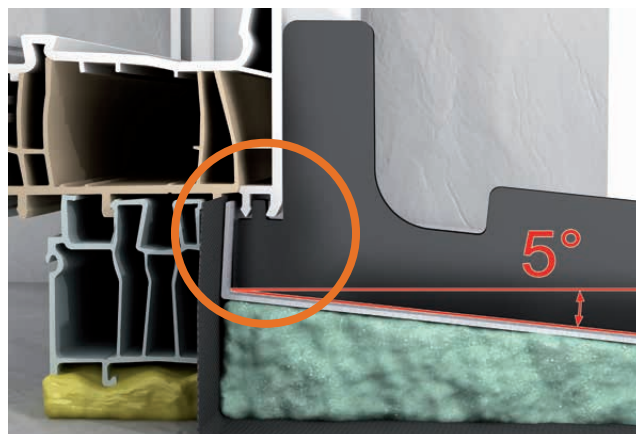
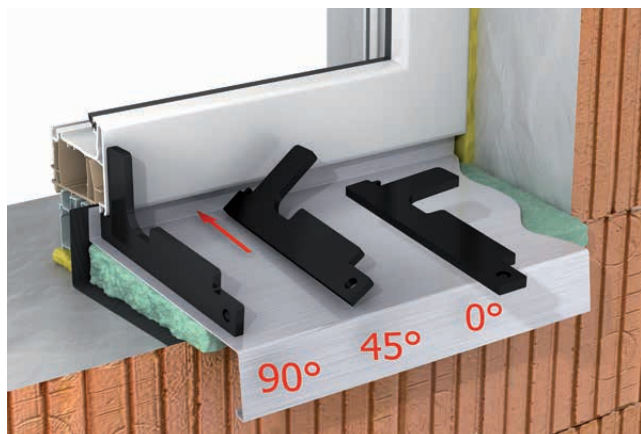
Art. Nr.	Bezeichnung
18-2-3-1720060	MULTICUT rund + Bohrer, L = 100 mm Ø 6.0 mm
18-2-3-7290060	MULTICUT rund + Bohrer, L = 200 mm Ø 6.0 mm
18-2-3-7300060	MULTICUT rund + Bohrer, L = 400 mm Ø 6.0 mm



Wichtige Helfer

RALMO®-Fensterbank-Montageschablone

Schluss mit Provisorien bei der Montage von Fensterblechen!



Die RALMO®-Fensterbank-Montageschablone ist die perfekte Erleichterung für die einfache Montage von Fensterblechen. Diese Schablone ist geeignet für das System Josko Holz/Alu.

Um ein Hochdrücken des Fensterblechs durch den expandierenden Schaum zu verhindern, kann die RALMO®-Fensterbank-Montageschablone simpel und schnell zwischen Fensterblech und Blendrahmen geklemmt werden. Sie spreizt sich fest in einem 5° Winkel zwischen Fensterblech und Blendrahmen. Ein Verschieben oder Verwackeln wird somit unterbunden. Nach vollständiger Aushärtung des Schaumes kann die Montageschablone problemlos wieder entfernt und für das nächste Fensterblech benutzt werden. **Kann auf Anfrage für jedes Fenstersystem gefräst werden.**

Art. Nr.	Bezeichnung
17-1-5-1	RALMO®-Fensterbank-Montageschablone, Typ-J, Länge: 202 mm, PVC schwarz

RALMO®-Arbeitshandschuhe

Ergonomische Passform, Sicherheitsklasse: EN388, CAT 2 (4.1.2.1)

Art. Nr.	Bezeichnung
18-4-2-170-79-1602	RALMO®-Arbeitshandschuhe mit Noppen – 1 Paar, Größe 9 Farbe Handgelenkseite weiß – VE = 10 Paar
18-4-2-170-80-1602	RALMO®-Arbeitshandschuhe mit Noppen – 1 Paar, Größe 10 Farbe Handgelenkseite gelb – VE = 10 Paar
18-4-2-170-81-1602	RALMO®-Arbeitshandschuhe mit Noppen – 1 Paar, Größe 11 Farbe Handgelenkseite schwarz – VE = 10 Paar



Klebeband

Art. Nr.	Bezeichnung
16-4-4-52-19	RALMO®-Softtape gold 19 mm – VPE: 48 Ro x 50 lfm
16-4-4-52-25	RALMO®-Softtape gold 25 mm – VPE: 36 Ro x 50 lfm
16-4-4-52-30	RALMO®-Softtape gold 30 mm – VPE: 32 Ro x 50 lfm
16-4-4-52-38	RALMO®-Softtape gold 38 mm – VPE: 24 Ro x 50 lfm
16-4-4-52-100	RALMO®-Softtape gold 100 mm – VPE: 12 Ro x 50 lfm

CICO® Handwerkerspray

Art. Nr.	Bezeichnung
12-4-1-1-4	CICO® HWST Handwerkerspray – Gleit- und Konservierungsspray – transparent. Geeignet für Fenster, Türen, Schlösser, Lager, Scharniere etc.). Schützt und konserviert, reinigt und löst. Farbe: transparent – VE = 12 Dosen/400 ml
12-4-1-36-4	CICO® HWS Handwerkerspray – Schmier- und Konservierungsspray – grau. Hochleistungsspray für Handwerk und Gewerbe. Erleichtert Montage und Demontage. Langzeitschutz vor Korrosion, Verschleiß und Festfressen. Besonders geeignet für Lager, Getriebe, Schrauben und Festverbindungen. Farbe: grau – VE = 12 Dosen/400 ml



Wichtige Helfer

RALMO®-Vorlegebänder, Farbe anthrazit

Art. Nr.	Bezeichnung
16-1-3-1-2-6	Vorlegeband 2 x 6 mm, Rolle 20 lfm (10 Rollen eingeschweißt), VE = 50 Rollen
16-1-3-1-2-8	Vorlegeband 2 x 8 mm, Rolle 20 lfm (10 Rollen eingeschweißt), VE = 30 Rollen
16-1-3-1-2-9	Vorlegeband 2 x 9 mm, Rolle 20 lfm (10 Rollen eingeschweißt), VE = 30 Rollen
16-1-3-1-3-6	Vorlegeband 3 x 6 mm, Rolle 20 lfm (10 Rollen eingeschweißt), VE = 50 Rollen
16-1-3-1-3-8	Vorlegeband 3 x 8 mm, Rolle 20 lfm (10 Rollen eingeschweißt), VE = 30 Rollen
16-1-3-1-3-9	Vorlegeband 3 x 9 mm, Rolle 20 lfm (10 Rollen eingeschweißt), VE = 30 Rollen
16-1-3-1-3-10	Vorlegeband 3 x 10 mm, Rolle 20 lfm (10 Rollen eingeschweißt), VE = 30 Rollen
16-1-3-1-4-8	Vorlegeband 4 x 8 mm, Rolle 10 lfm (10 Rollen eingeschweißt), VE = 30 Rollen
16-1-3-1-4-9	Vorlegeband 4 x 9 mm, Rolle 10 lfm (10 Rollen eingeschweißt), VE = 30 Rollen
16-1-3-1-4-10	Vorlegeband 4 x 10 mm, Rolle 10 lfm (10 Rollen eingeschweißt), VE = 30 Rollen
16-1-3-1-4-15	Vorlegeband 4 x 15 mm, Rolle 10 lfm (10 Rollen eingeschweißt), VE = 20 Rollen



Hinweis: weitere Abmessungen erhalten Sie auf Anfrage.
Kontaktieren Sie uns bitte dafür über: info@ralmont.de

RALMO®-Sprossenbänder

Beidseitig klebendes, geschlossenzelliges PE-Schaumstoffband zur Verklebung von Fenstersprossen

Art. Nr.	Bezeichnung
16-1-1-15-0-1-12	Sprossenklebeband 12 x 0,4 mm, Rolle 50 lfm, Farbe: transparent
16-1-1-15-0-1-16	Sprossenklebeband 16 x 0,4 mm, Rolle 50 lfm, Farbe: transparent
16-1-1-15-0-1-19	Sprossenklebeband 19 x 0,4 mm, Rolle 50 lfm, Farbe: transparent
16-1-1-15-1-1-12	Sprossenklebeband 12 x 0,5 mm, Rolle 50 lfm, Farbe: transparent
16-1-1-15-1-1-19	Sprossenklebeband 19 x 0,5 mm, Rolle 50 lfm, Farbe: transparent
16-1-1-15-1-1-24	Sprossenklebeband 24 x 0,5 mm, Rolle 50 lfm, Farbe: transparent
16-1-1-12-1-2-19	Duplocoll 9192 19 x 1,6 mm, Rolle 50 lfm, Farbe: anthrazit
16-1-1-15-1-2-25	Duplocoll 9192 25 x 1,6 mm, Rolle 50 lfm, Farbe: anthrazit

RALMO®-Spachtel

Art. Nr.	Bezeichnung
18-5-5-501270	RALMO®-Fugenmeister-Winkelset mit 3 Abzieh-Schablonen
18-5-5-501260	RALMO®-Fugenmeister-Radien-Set mit 3 Abzieh-Schablonen
18-5-5-501233	RALMO®-Fugenmeister-Drilling-Set mit 3 Abzieh-Schablonen
18-5-5-1822	Glättfix Silikonspachtel
18-5-5-3658	Silikonspachtel gelb

RALMO®-Gummischaber

Art. Nr.	Bezeichnung
18-5-5-89001	RALMO®-Gummischaber klein
18-5-5-89002	RALMO®-Gummischaber groß

Wichtige Helfer

RALMO-Fugen-Set 1

Art. Nr.	Bezeichnung
18-5-5-501260	RALMO®-Fugen-Radien-Set



RALMO-Fugen-Set 2

Art. Nr.	Bezeichnung
18-5-5-501270	RALMO®-Fugen-Winkel-Set



RALMO-Fugen-Set 3

Art. Nr.	Bezeichnung
18-5-5-501233	RALMO®-Fugen-Set Drilling



RALMO®-Profi-Schaumpistole

Art. Nr.	Bezeichnung
18-1-3-1	RALMO®-Profi-Schaumpistole komplett beschichtet mit Teflon, ergonomischer, gummierter Griff, verstärkte Aufnahme



RALMO®-Profi-Handdruckpistole

Art. Nr.	Bezeichnung
18-1-1-2003	RALMO®-Profi-Handdruckpistole für 600 ml Beutel und Kartusche mit ergonomischem, gummiertem Griff und Abzug, Alurohr und Alu-Überwurfmutter, Übersetzung 17:1



RALMO®-Profi-Handdruckpistole

Art. Nr.	Bezeichnung
18-1-1-2001	RALMO®-Profi Handdruckpistole für 310 ml Kartusche mit ergonomischem, gummiertem Griff und Abzug, Nachlaufstopp-Funktion, Übersetzung 19:1 korrosionshemmende Beschichtung



Druckluftpistole ULP

Art. Nr.	Bezeichnung
18-1-2-1050	Druckluftpistole mit Druckregler für 310 ml Kartuschen
18-1-2-1055	Druckluftpistole mit Druckregler für 310 ml Folienbeutel
18-1-2-1063	Druckluftpistole mit Druckregler für 600 ml /400 ml Folienbeutel



RALMO®-Cuttermesser

Art. Nr.	Bezeichnung
18-1-5-7200-1	RALMO®-Cuttermesser



VERIBOR Saugheber aus Kunststoff

Art. Nr.	Bezeichnung
18-1-11-1	VERIBOR Saugheber aus Kunststoff mit Handpumpe

VERIBOR Saugheber aus Aluminium

Art. Nr.	Bezeichnung
18-1-11-2	VERIBOR Saugheber aus Aluminium mit Handpumpe

Tragegurt-Set für 2 Personen

Art. Nr.	Bezeichnung
18-4-1-1	Tragegurt-Set für 2 Personen, 2tlg. Kreuzgurt inkl. Zubehör



RALMO®-Pumpflasche

Art. Nr.	Bezeichnung
18-1-15-4	RALMO®-Pumpflasche 1,5 L (PUR- Schäume benässen)

Wir sind für Sie da!

Sie brauchen Lösungen? Wir haben sie!

Nutzen Sie das Fachwissen der Ralmont Experten aus 25 Jahren Erfahrung in der Baubranche. Unser Motto „Für Profis am Bau.“ gilt für alle Branchen. Vom Industriekomplex bis zum Verwaltungsgebäude, von privaten Auftraggebern zu öffentlichen.

Ralmont unterstützt die gesamte Baubranche. Mit hochwertigen Produkten, Planungsleistungen und in der Umsetzung Ihrer Projekte. Auf Lösungen von Ralmont ist Verlass. Und Sie sind auf der sicheren Seite.

Getreu unserem Motto: Für Profis am Bau.

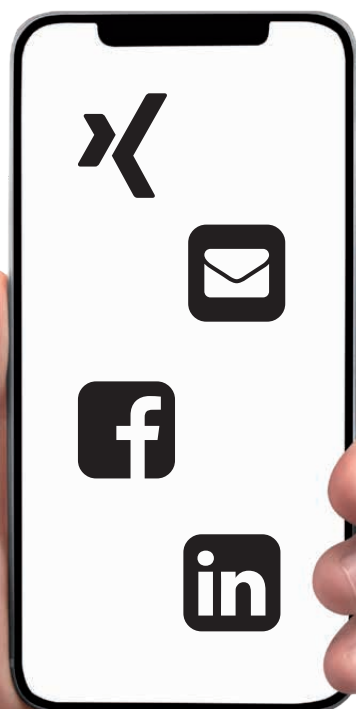
Unseren **Kundenservice** erreichen Sie unter:

Deutschland **09181 - 516 40-20**
info@ralmont.de

Österreich **09181 - 516 40-40**
info@ralmont-ptw-austria.at



Social Media – sind Sie dabei?

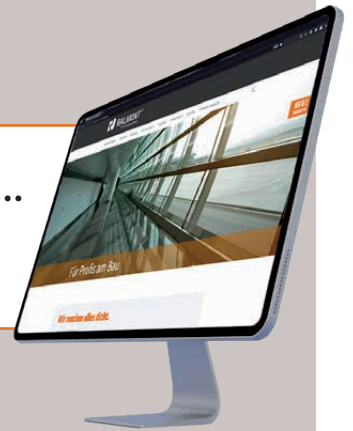


Facebook, LinkedIn, YouTube ... hier finden alle die passende Plattform. Bekommen Sie spannende Einblicke ins Unternehmen. Lernen Sie bekannte Produkte aus einem völlig neuen Blickwinkel kennen. Auf den Ralmont-Kanälen bleiben Sie immer auf dem aktuellen Stand, was neue Entwicklungen angeht.



ralmont.de/unternehmen/social-media

Schauen Sie doch mal rein...
übersichtlich und informativ
www.ralmont.de



Ralmont GmbH

Keltenring 16
D-92361 Berggau
T +49 9181 516 40-20
info@ralmont.de
www.ralmont.de

Ralmont-PTW GmbH

Holzbauernstraße 20
A-4050 Traun
T +49 9181 516 40-40
info@ralmont-ptw-austria.at

Standort Kiefersfelden

Dorfstraße 35
D-83088 Kiefersfelden
T +49 9181 516 40-36
M +49 160 92 44 72 80
josef.einwaller@ralmont.de



ralmont.de/kontakt

*Ab einem Warenwert von 500,- € netto ist die Lieferung frachtfrei.
Expressversand wird nach Paketen und Gewicht verrechnet.
Bestellungen, bei denen der Rohstoff/das Material lagernd ist, werden innerhalb von 3 bis 4 Tagen versendet. Lieferung erfolgt aus dem Zentrallager in Berggau oder Traun, ggf. werden Teile einer Bestellung aus beiden Lagern versendet.*