

# Montageanleitung für RALMO<sup>®</sup>-Anschlussflansch aus EPDM-Butyl einteilig für eine seitliche Montage



## Vorbereitung im Werk:

Nur mit einem stabilen und unverrottbarem Bodeneinstandsprofil können bodentiefe Elemente ordnungsgemäß montiert werden. Wir empfehlen das RALMO<sup>®</sup>-ABE, RALMO<sup>®</sup>-PET strong, Purenit oder gleichwertige Materialien. Die vordere Kante der Schiene muss im Werk mit einem entsprechendem Klebedichtstoff sehr sauber und großzügig verklebt/abgedichtet werden.



## Zum Abdichten und für leichte Verklebungen (z. B. Anschlussflansch etc.)

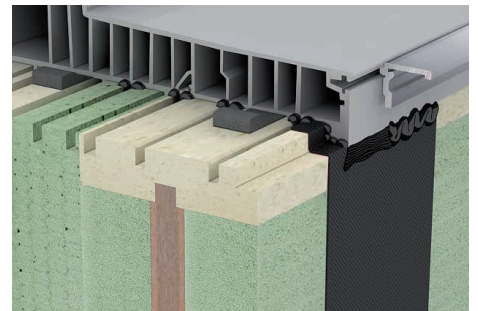
Zum **Abdichten und für leichte Verklebungen** empfehlen wir den **Kleber RALMO<sup>®</sup>-Montage FIX ALL SEASONS**. Er dichtet zuverlässig bituminöse Untergründe, Stöße aus Purenit, PET, KU, PVC, PVC-foliiert, Alu blank, pulverbeschichtet und Holz. Des Weiteren haftet er auf fast allen Untergründen am Bau, auch auf PE-Folien, Styrodur-XPS-Platten, Butyl usw.

Seitliche Öffnungen der Schiene mit den Abschlüssen der Hersteller dicht verkleben. Nuten bei Verbreiterungen im Montagebereich des Anschlussflansches ebenfalls dicht verschließen.

**Der RALMO<sup>®</sup>-Anschlussflansch EPDM-Butyl kann sowohl im Werk als auch auf der Baustelle montiert werden.**

Der Flansch wird mit 4 mm Löchern vorgebohrt geliefert – den einteiligen Flansch 4 mal schrauben.

Beiliegende Systemschrauben mit oder ohne Bohrspitze verwenden.



## Wir empfehlen:

In der kalten Jahreszeit Oberflächen anwärmen, **im Sommer den Anschlussflansch kühl lagern und vor Sonneneinstrahlung schützen.**

Ggf. den überputzbaren Bereich mit RALMO<sup>®</sup>-Multiprimer LFB grundieren und das beiliegende RALMO<sup>®</sup>-Putzvlies (weiß) als Putzträger aufkleben.



## Zum Anrollen

### RALMO<sup>®</sup>-Andrückrolle Professional hart

Art. Nr.	Bezeichnung
18-1-9-1	RALMO <sup>®</sup> -Andrückrolle Professional hart

## Schritt 1:

Der Systemkleber **RALMO®-Montage FIX ALL SEASONS** muss durchgehend in der Hohlkehle des Flansch aufgetragen werden. Es dürfen wegen der Verträglichkeit **keine anderen Klebedichtstoffe verwendet werden!**

Die Düsen Spitze sollte mindestens 6 mm betragen. Wenn es den Kleber beim Anschrauben leicht heraus drückt, hat man die Gewissheit, dass genügend Dichtmasse in der Hohlkehle ist. Überstehendes Material sauber bündig abziehen.

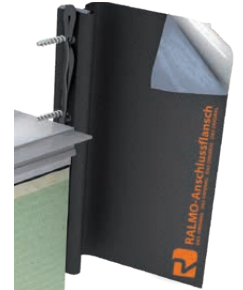
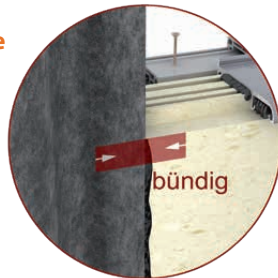


## Schritt 2:

Jeweiligen Anschlussflansch seitlich an die bodentiefen Elemente schrauben.

Nach oben mind. 150 mm über Fußbodenoberkante montieren und unterhalb das Mindestmaß von 50 mm einhalten. Der Anschlussflansch sollte immer außen bündig am Bodeneinstandsprofil mit 4 Schrauben montiert werden, somit kann die Flüssigabdichtung ohne Spannung und sauber aufgebracht werden.

**Wichtig! Der Flansch muss vorne am Bodeneinstandsprofil bündig abschließen!**

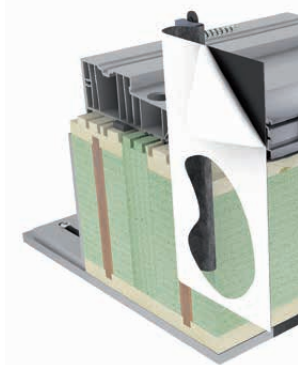


## Schritt 3:

Mauerwerk mit **RALMO®-Multiprimer LFB**, **RALMO®-Sprühprimer** oder **RALMO®-Primer complete 150** grundieren und den EPDM-Lappen sauber ohne Falten mit einer spannungsfreien Verklebung am Baukörper anrollen. Die Abdichtung (Anschlussflansch) muss immer am Mauerwerk, Beton erfolgen, nicht auf der Dämmung. Der EPDM-Lappen sollte sofort nach der Montage verklebt werden, da sonst die Klebekraft nachlassen kann.

Anschlussflansch oben quer und nach unten mit **RALMO®-Montage FIX ALL SEASONS** versiegeln, somit wird ein hinterwandern und aufrollen vermieden, wenn längere Zeit das Mauerwerk nicht verputzt wird oder der untere Anschluss frei bleibt.

Das nachfolgende Gewerk kann sofort mit den empfohlenen Bahnen oder Flüssigabdichtungen im Anschluss weiterarbeiten.



**Bitte befestigen Sie das Etikett auf dem RALMO®-Anschlussflansch aus EPDM-Butyl für die nachfolgenden Gewerke!**

### WICHTIG!

- Vor der Beschichtung mit Flüssigabdichtung ist ein Muster über die Haftung zu erstellen.
- Es muss angeschliffen, gereinigt und ggf. vorbehandelt werden.

So kann auch der Abdichter ohne Bedenken sein Gewerk fertig stellen und an den Anschlussflansch anschließen.

Geprüftes und empfohlenes System



**Bitte kennzeichnen Sie mit dem beiliegenden Einleger den Flansch für das nachfolgende Gewerk.**

## Schritt 4:

Der untere Anschluss kann jetzt mit Flüssigabdichtungen oder mit Bahnen wie: **RALMO®-Tape 4000**, **RALMO®-EPDM** oder Bitumenbahnen (kalt und geflämmt) stauwasserdicht fertiggestellt werden.