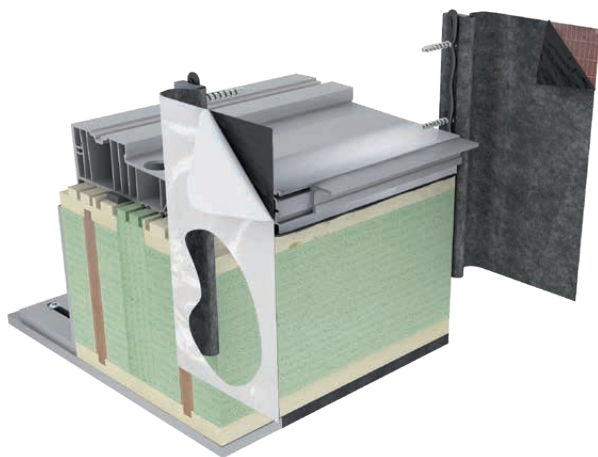


## Montageanleitung für RALMO<sup>®</sup>-Abdichtflansch maX



**RALMO<sup>®</sup>-Abdichtflansch maX**  
für eine seitliche Montage



### Vorbereitung im Werk:

Nur mit einem stabilen und unverrottbarem Bodeneinstandsprofil können bodentiefe Elemente ordnungsgemäß montiert werden. Wir empfehlen das RALMO<sup>®</sup>-ABE, RALMO<sup>®</sup>-PET strong, Purenit oder gleichwertige Materialien. Die vordere Kante der Schiene muss im Werk mit einem entsprechendem Klebedichtstoff sehr sauber und großzügig verklebt/abgedichtet werden.



### Zum Abdichten und für leichte Verklebungen (z. B. Abdichtflansch etc.)

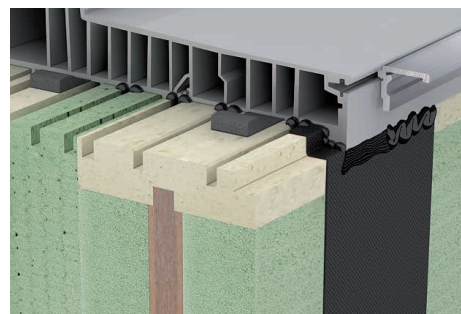
Zum **Abdichten und für leichte Verklebungen** empfehlen wir den **Kleber RALMO<sup>®</sup>-Montage FIX ALL SEASONS**. Er dichtet zuverlässig bituminöse Untergründe, Stöße aus Purenit, PET, KU, PVC, PVC-foliiert, Alu blank, pulverbeschichtet und Holz. Des Weiteren haftet er auf fast allen Untergründen am Bau, auch auf PE-Folien, Styrodur-XPS-Platten, Butyl usw.

Seitliche Öffnungen der Schiene mit den Abschlüssen der Hersteller dicht verkleben. Nuten bei Verbreiterungen im Montagebereich des Abdichtflansches ebenfalls dicht verschließen.

**Der RALMO<sup>®</sup>-Abdichtflansch maX kann sowohl im Werk als auch auf der Baustelle montiert werden.**

Der Flansch wird mit 4 mm Löchern vorgebohrt geliefert – den einteiligen Flansch 4 mal schrauben.

Beiliegende Systemschrauben mit oder ohne Bohrspitze verwenden.



### Wir empfehlen:

In der kalten Jahreszeit Oberflächen anwärmen, **im Sommer den Abdichtflansch kühl lagern und vor Sonneneinstrahlung schützen.**

Ggf. den überputzbaren Bereich mit RALMO<sup>®</sup>-Multiprimer LFB grundieren und das beiliegende RALMO<sup>®</sup>-Putzvlies (weiß) als Putzträger aufkleben.



### Zum Anrollen

**RALMO<sup>®</sup>-Andrückrolle Professional hart**

| Art. Nr. | Bezeichnung  |
|----------|--|
| 18-1-9-1 | RALMO <sup>®</sup> -Andrückrolle Professional hart |

## Schritt 1:

Der Systemkleber **RALMO®-Montage FIX ALL SEASONS** muss durchgehend in der Hohlkehle des Flansch aufgetragen werden. Es dürfen wegen der Verträglichkeit keine anderen Klebedichtstoffe verwendet werden!

Die Düsenspitze sollte mindestens 6 mm betragen. Wenn es den Kleber beim Anschrauben leicht heraus drückt, hat man die Gewissheit, dass genügend Dichtmasse in der Hohlkehle ist. Überstehendes Material sauber bündig abziehen.

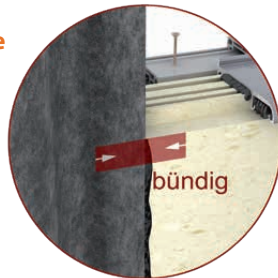


## Schritt 2:

Jeweiligen Abdichtflansch seitlich an die bodentiefen Elemente schrauben.

Nach oben mind. 150 mm über Fußbodenoberkante montieren und unterhalb das Mindestmaß von 50 mm einhalten. Der Abdichtflansch sollte immer außen bündig am Bodeneinstandsprofil mit 4 Schrauben montiert werden, somit kann die Flüssigabdichtung ohne Spannung und sauber aufgebracht werden.

**Wichtig! Der Flansch muss vorne am Bodeneinstandsprofil bündig abschließen!**

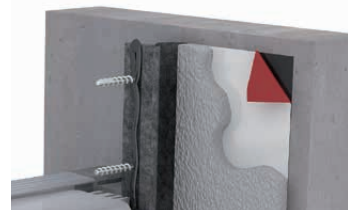
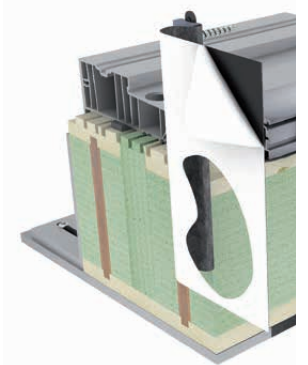


## Schritt 3:

Mauerwerk mit **RALMO®-Multiprimer LFB**, **RALMO®-Sprühprimer** oder **RALMO®-Primer complete 150** grundieren und den Bitumenlappen sauber ohne Falten mit einer spannungsfreien Verklebung am Baukörper anrollen. Die Abdichtung (Abdichtflansch) muss immer am Mauerwerk, Beton erfolgen, nicht auf der Dämmung. Der Bitumenlappen sollte sofort nach der Montage verklebt werden, da sonst die Klebkraft nachlassen kann.

Abdichtflansch oben quer und nach unten mit **RALMO®-Montage FIX ALL SEASONS** versiegeln, somit wird ein hinterwandern und aufrollen vermieden, wenn längere Zeit das Mauerwerk nicht verputzt wird oder der untere Anschluss frei bleibt.

Das nachfolgende Gewerk kann sofort mit den empfohlenen Flüssigabdichtungen im Anschluss weiterarbeiten.



**Mit folgenden Produkten kann die Abdichtung in Verbindung mit dem RALMO®-Abdichtflansch max stauwasserdicht fertiggestellt werden:**

- RALMO®-Flüssigabdichtung ÖKO
- Frankosil 1K und Frankolon 2K
- REVOPUR WP 200
- Triflex ProDetail und Triflex SmartTec
- Kemperol 2K PUR
- Botament RD2 The Green One und Botament RD1 Universal
- Remmers MB 2K
- Sikafloor 405 und Sika® IgoDicht 2K-P
- Sopro DichtSchlämme Flex RS 623, Sopro Turbo-DichtSchlämme 2K TDS 823, Sopro ZR-Turbo Reaktivabdichtung, Sopro ZR Turbo XXL Reaktivabdichtung 2-K 618, Sopro ZR Turbo Max sowie Sopro KellerDicht 1K KD 752 und Sopro KellerDicht 2K KD 754
- maxit AD-1K-Außenicht und maxit SDS 16
- Hane - IMBERAL DAB 30P und DAKORIT PURIK 30P
- Enkolan Abdichtung 1K LF, Enkopur, Enkryl
- Wecryl 110
- Elapour 1K-Sil
- Bauder LIQUITEC PU
- weber.tec Superflex D2 und weber.tec Superflex D24
- WIDO CRYL-Detail
- PCI Baraseal Turbo
- Kaubiflex FA Dichtschlämme 1K und 2K.

Kaubiflex FA Dichtschlämme AS 1K und 2K,  
Kaubiflex FA 2K TT-Flex  
- SOPREMA PCI Pecimor 2K  
- SOPREMA Alsan Flashing Quadro, Soprema Alsan 770 TX, Soprema Alsan Flashing Neo  
- Murexin Spezialabdichtung WD-1K  
- Soudatight WP  
- Murexin Spezialabdichtung WD-1K  
- BTI 1K PUR V  
- Carlisle LIQUISEAL 1C SF  
- PTW-Flüssigabdichtung green MS  
- Schomburg AQUAFIN®-R8400  
- RAW Reaktivabdichtung 2K  
- RAW 2K Dickbeschichtung  
- Flüssigkunststoff EasySeal FörcH 5\*  
- OMEGA PoBit Dichtpaste

**Oder mit Bahnen wie:**  
RALMO®-Tape 4000, RALMO®-EPDM, TOPLINE-Türanschlussband sowie Bitumenbahnen (kalt & geflämmt)

**Die Materialverträglichkeit wurde von den Herstellern der Flüssigabdichtung geprüft und freigegeben**  
**(andere Flüssigabdichtungen nur in Abstimmung mit dem Hersteller von Flüssigabdichtungen).**

Bitte befestigen Sie das Etikett auf dem RALMO®-Abdichtflansch max für die nachfolgenden Gewerke. So kann auch der Abdichter ohne Bedenken sein Gewerk fertig stellen und an den Abdichtflansch max anschließen.

**Bitte kennzeichnen Sie mit dem beiliegenden Einleger den Flansch für das nachfolgende Gewerk.**

## Schritt 4:

Der untere Anschluss kann jetzt mit Flüssigabdichtungen wie im Hinweiszettel beschrieben (siehe oben): oder mit Bahnen wie: RALMO®-Tape 4000, RALMO®-EPDM oder Bitumenbahnen (kalt und geflämmt) stauwasserdicht fertiggestellt werden.