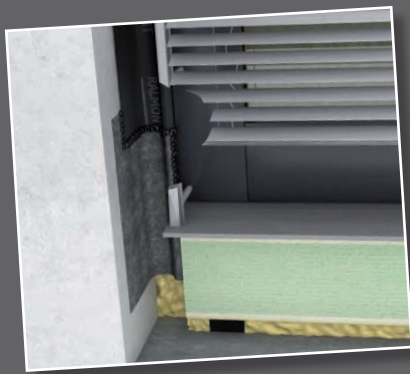
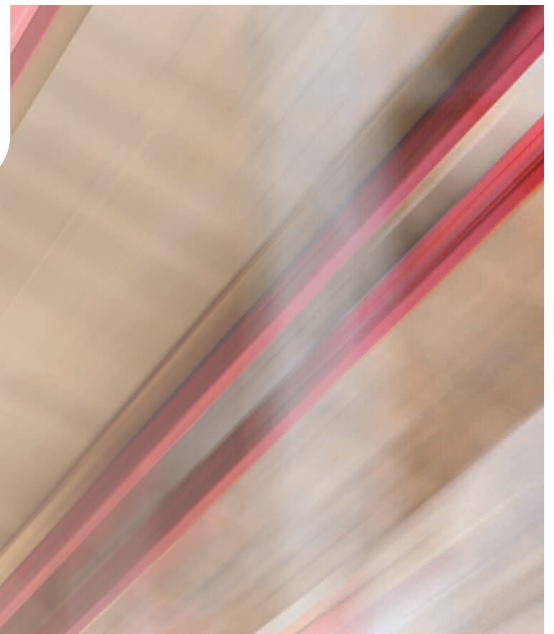




RALMONT[®]
Dichtungssysteme

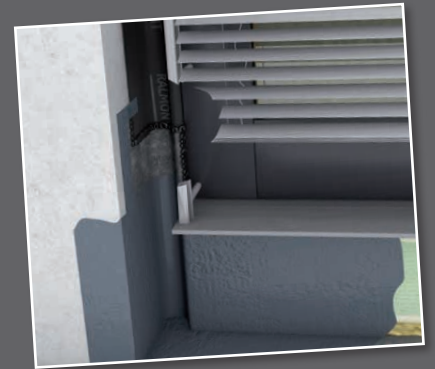


**RALMO[®]-Anschluss-
flansch einteilig**

+



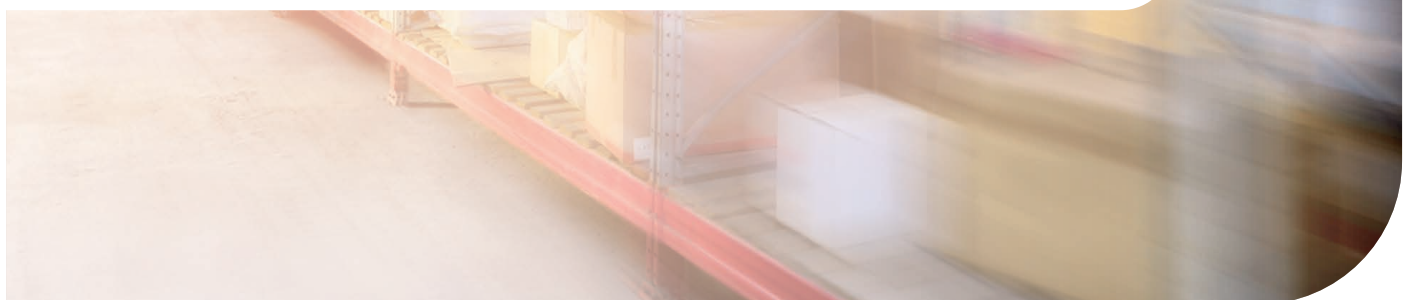
+



**RALMO[®]-Flüssig-
abdichtung ÖKO 1K**



**Geprüftes System zur
Stauwasserdichtigkeit**



Material-Ausführungen:



Weich und leicht verarbeitbar

Anschlussflansch einteilig aus selbstklebendem Bitumendichtband:

Selbstklebendes Bitumendichtband und schraubbare Kunststoffleiste mit Hohlkehle.

- ✓ Bewährtes Material – seit Jahren reklamationfrei.
- ✓ Sehr einfach zu verarbeiten.
- ✓ Schmiegt sich an alle Baukörper perfekt an.
- ✓ Mit allen gängigen Flüssigabdichtungen am Markt sofort ohne Vorbehandlung abdichten.



sehr reißfest

Anschlussflansch einteilig STRONG aus selbstklebendem verstärktem Bitumendichtband:

Selbstklebendes Bitumendichtband und schraubbare Kunststoffleiste mit Hohlkehle.

- ✓ Sehr einfach zu verarbeiten.
- ✓ Sehr stabile Oberfläche.
- ✓ Mit allen gängigen Flüssigabdichtungen am Markt sofort ohne Vorbehandlung abdichten.



verstärkt aus EPDM

Anschlussflansch einteilig EPDM-Butyl aus selbstklebendem, reißfestem EPDM-Butyl

Selbstklebendes EPDM-Butylband und schraubbare Kunststoffleiste mit Hohlkehle.

- ✓ Sehr reißfest.
- ✓ Sehr einfach zu verarbeiten.
- ✓ Die untere Abdichtung erfolgt hier mit EPDM-Bahn, der TAPE 4000 oder in Abstimmung mit dem Hersteller von Flüssigabdichtungen. Die RALMO®-Flüssigabdichtung ÖKO 1K ist freigegeben mit dem Multi-Kunststoff-Primer PR 115.

Der RALMO®-Anschlussflansch ist in weiteren Material-Ausführungen erhältlich: TAPE4000 und Top-Line. Zudem ist der RALMO®-Anschlussflansch in weiteren Maßen erhältlich.

Grundsätzlich gilt:

Der Anschlussflansch kann in 3 Varianten geliefert werden:



Anschlussflansch einteilig

Bei dem **RALMO®-Anschlussflansch einteilig** für eine seitliche Montage (hier ist ein Vollmaterial als Bodeneinstandsprofil nötig) wird der Flansch mit mind. 4 Schrauben im unteren Bereich außen seitlich montiert.

Geliefert wird der Anschlussflansch im praktischen Karton mit 16 Stück Flansch, 1 x Montage FIX ALL SEASONS und passenden Schrauben. Auch als Großpackung erhältlich.



Anschlussflansch wechselseitig

Bei KU-Profilen mit Hohlkammern kann seitlich nicht geschraubt werden. Daher wird der **RALMO®-Anschlussflansch** auch **wechselseitig** angeboten, so kann man im unteren Bereich von vorne schrauben. Hier wird 2 Mal oben und mind. 2 Mal unten geschraubt.

Wegen der Stabilität und aus wärmetechnischen Gründen empfehlen wir nur Vollmaterial als Unterbau für bodentiefe Elemente.



Stufenflansch

Bei dem **RALMO®-Stufenflansch** für eine seitliche Montage mit Schienenhalter (hier ist ein Vollmaterial als Unterbau nötig) wird der Flansch mit mind. 5 Schrauben montiert. Hier wird 2 Mal oben und mind. 3 Mal unten geschraubt

Der RALMO®-Anschlussflansch kann in der Höhe variabel produziert und montiert werden. Beim wechselseitigen Flansch und Stufenflansch bitte das Maß oben und unten angeben, ansonsten wird oben mind. 150 mm geliefert und Rest unten.

RALMO® - Anschlussflansch

Geprüftes System für Stauwasserdichtigkeit bei bodentiefen Elementen nach ift-Richtlinie MO-01/1 2007-01 druckwasserdichtes Abdichtungssystem und ÖNORM B3691/3692!

Problemstellung:

Wenn vom Regeleinbau gesprochen wird, dann handelt es sich um einen Abdichtungsanschluss nach DIN 18531, DIN 18533 oder Flachdachrichtlinien. Gefordert wird hier eine Abdichtungshöhe von ≥ 150 mm, bzw. eine Anschlussbreite von ≥ 50 mm am Element.

Dies ist durch vormontierte Rollladenleisten mit normalen Werkzeugen durch den Bauwerksabdichter nicht mehr ordnungsgemäß auszuführen. Der Spalt zwischen Mauerwerk und Rollladenleiste ist hierfür zu schmal.

Lösung:

Mit dem RALMO®-Anschlussflansch ist dieser Bereich durch den Fenstermonteur für den Bauwerksabdichter bereits sauber und schnell abgedichtet.

Der RALMO®-Anschlussflansch besteht aus einem selbstklebenden Bitumendichtband und einer schraubbaren Kunststoffleiste mit Hohlkehle. Die Hohlkehle gewährleistet, dass

genügend Klebedichtstoff RALMO®-Montage FIX ALL SEASONS den Anschluss perfekt abdichtet und somit stauwasserdicht bleibt.

Der RALMO®-Anschlussflansch einteilig wird mit den 4 mitgelieferten Schrauben seitlich und außen bündig am Bodeneinstandsprofil und am Rahmenrücken des Elements angebracht.

Die Einbauhöhe von ≥ 150 mm ab Unterkante Blendrahmen/Schwelle wird durch die Geometrie des Profiles und die Geometrie des Flansches definiert. Auch ist eine Anschlussbreite von ≥ 50 mm am Element nicht mehr notwendig. Dies wird durch den RALMO®-Anschlussflansch kompensiert.

So wird gewährleistet, dass das Nachfolgegewerk dauerhaft stauwasserdicht abdichten kann. Mit geprüfter Sicherheit!

Um die Haftung bei stark saugenden Untergründen zu verbessern, empfehlen wir eine Vorbehandlung mit:

- RALMO®-Multiprimer LFB
- RALMO®-Sprühprimer



PRÜFUNGEN

Anschlussflansch aus Bitumen

Holzforschung Austria

Gutachtliche Stellungnahme: „Druckwasserdichtes Abdichtungssystem zwischen Fensterrahmen von bodentiefen Fenstern und Baukörper“

Prüfbescheinigung

Stauwasser-Prüfung des Anschlussystems „RALMO®-Anschlussflansch mit RALMO®-Flüssigabdichtung“

ift Rosenheim

Äußeres druckwasserdichtes Abdichtungssystem zwischen Baukörper und Fensterrahmen von bodentiefen Fenstern

Anschlussflansch aus EPDM

ift Rosenheim

ift-Nachweis – Wasserdichtheit

Durschraubte Abdichtungsfolien - Schlagregendichtheit

Montage-FIX ALL SEASONS

ift Rosenheim

ift-Nachweis auf verschiedenen Untergründen

MPA Braunschweig

Gutachtliche Stellungnahme: "Dichtigkeitsprüfung des bodentiefen Anschluss der Bauwerksabdichtung an Türschwellen"



Hier gehts zum Anschlussflansch

Wichtig zu wissen!

Die Hohlkehle gewährleistet, dass genügend Klebedichtstoff **RALMO®-Montage FIX ALL SEASONS** den Anschluss perfekt abdichtet und somit stauwasserdicht bleibt.

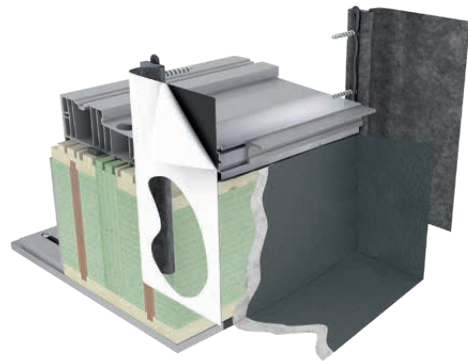
Das Bitumendichtband muss immer mit einem Handroller am Mauerwerk, bzw. am Untergrund angerollt werden.

Flüssigabdichtungen müssen durch den Verarbeiter auf Haftung geprüft oder vom Hersteller freigegeben werden. Eine Vielzahl wurde bereits durch Ralmont lt. Begleitzettel geprüft und freigegeben.

EPDM muss ggf. vom nachfolgenden Gewerk (Flüssigabdichtung) vorbehalten werden.

Um eine optimale Verbindung mit der Flüssigabdichtung oder Bahnen zu gewährleisten, ist unterhalb des Eintritts ein Mindestmaß von 50 mm einzuhalten. Zur Gewährleistung der Stauwasserdichtigkeit ist an der Oberkante Fußboden ein Mindestmaß von 150 mm zu beachten!

Der RALMO®-Anschlussflansch einteilig wird mit den 4 mitgelieferten Schrauben seitlich am Bodeneinstandsprofil und am Rahmenrücken des Elements angebracht.



Mit folgenden Produkten kann die Abdichtung auf dem RALMO®-Anschlussflansch stauwasserdicht fertiggestellt werden:

- RALMO®-Flüssigabdichtung ÖKO (sehr niedriger SD Wert von 2 m)
- Frankoil 1K und Frankolon 2K
- REVOPUR WP 200
- Triflex ProDetail und Triflex SmartTec
- Kemperol 2K PUR
- Botament RD2 The Green One und Botament RD1 Universal
- Rammers MB 2K
- Sikafloor 405 und Sikafloor IgoDicht 2K-P
- Sopro Dichtschlämme Flex RS 623, Sopro Turbo Dichtschlämme 2K TDS 823, Sopro ZH-Turbo-Reaktivabdichtung, Sopro ZH-Turbo-XL, Reaktivabdichtung 2-K 618, Sopro ZH-Turbo Max sowie Sopro KellerDicht 1K KD 752 und Sopro KellerDicht 2K KD 754
- masi AD-1K-Außendicht und masi SD 16
- Hane - IMBERAL DAB 30P und DAKORIT PUR 1K 30P
- Weery 110
- Elagro 1K-Sil
- BauderLIQUITEC PU
- weber.tec Superflex D2 und weber.tec Superflex D24
- WIDOCRYL-Detail
- PCI Barraseal Turbo
- Kaulbiflex FA Dichtschlämme 1K und 2K, Kaulbiflex FA Dichtschlämme AS 1K und 2K, Kaulbiflex FA 2K TT Flex
- PCMB PCI Pecimor 2K
- SOPHEMA Alsan Flashing Quadro, Soprema Alsan 770 TX, Soprema Alsan Flashing Neo
- Murexin Spezialabdichtung WD-1K
- Soudanight WP
- Murexin Spezialabdichtung WD-1K
- BTI 1K PUR V
- Carlisle LIQUISEAL 1C SF
- PTW-Flüssigabdichtung green MS
- Schomburg AQUAFIN®-RB400
- RAW Reaktivabdichtung 2K
- RAW 2K Dickschichtung
- Flüssigkittstoff EasySeal Föhrch 5*

Oder mit Bahnen wie:
RALMO®-Tape 400, RALMO®-EPDM, TOPLINE-Türanschlussband sowie Bitumenbahnen (kalt & geflämt)

Die Materialverträglichkeit wurde von den Herstellern der Flüssigabdichtung geprüft und freigegeben
(andere Flüssigabdichtungen nur in Abstimmung mit dem Hersteller von Flüssigabdichtungen!)

Bitte befestigen Sie das Etikett auf dem RALMO®-Anschlussflansch für die nachfolgenden Gewerke. So kann auch der Abdichter ohne Bedenken sein Gewerk fertig stellen und an den Anschlussflansch anschließen.

Stauwasserdichtigkeit mit System:

Um das Eindringen von Stauwasser zu vermeiden, verwenden Experten gerne die RALMONT-Komplettlösung. Das geprüfte System zur Abdichtung bodentiefer Elemente besteht aus **drei Komponenten und Zubehör**.



1. Anschlussflansch



2. Systemkleber



3. Flüssigabdichtung

RALMO®-Montage FIX ALL SEASONS

Der **RALMO®-Montage FIX ALL SEASONS** ist ein sehr hochwertiger, elastischer einkomponentiger Klebe-/Dichtstoff für die Montage des Flansches im System und für Verklebungen von allen RALMO®-Folien und RALMO®-Bahnen auf Bitumen.

Der **RALMO®-Montage FIX ALL SEASONS** hat eine hervorragende Soforthaftung, vor allem auf bituminösen Abdichtungen nach DIN 18533 sowie ÖNORM B 3691 / B 3692. Die Masse bleibt leicht dauerklebrig und dauerelastisch.



Produktvorteile:

- hervorragende Haftung auf allen handelsüblichen Bau- folien auch PE, Bitumen und Untergründe wie Purenit und PET
- sehr gute Haftung auf vielen im Hochbau üblichen Untergründen
- lösemittel-, isocyanat- und silikonfrei
- frei von monomeren Diisocyanaten und somit befreit von einer Schulungspflicht
- nach Aushärtung wasserfest, luftdicht und leicht dauerklebrig
- nahezu geruchlos
- witterungsbeständig
- sehr gut anstrichverträglich nach DIN 52452
- im Innen- und Außenbereich anzuwenden
- nicht korrosiv
- überputzbar nach Aushärtung
- ist frei von Wohngiften, geprüft am Institut Aurachtal
- sehr gut ab +5 °C verarbeitbar

RALMO®-Flüssigabdichtung ÖKO 1K

RALMO®-Flüssigabdichtung ÖKO 1K ist ein feuchtigkeits-härtendes, lösemittelfreies, hochdiffusionsfähiges, pigmentiertes, silanterminiertes 1-Komponenten Polyurethan-Hybrid-System für den unteren äußeren Abdichtungsbereich nach DIN 18533, ÖNORM B 3691 und ÖNORM B 3692.



Anwendungsbeispiel

Produktvorteile:

- 1-komponentig und gebrauchsfertig. Nach dem Öffnen direkt aus dem wiederverschließbaren Gebinde verarbeitbar
- hochdiffusionsfähig, s_d -Wert < 2 m
- stauwasserdicht lt. Prüfzeugnis
- das Material hat Prüfungen für bodentiefe Elemente, Dach, Wand und Nasszellen etc.
- haftet auch auf EPDM-Folien, Bitumen, RALMO®-R3 window Multiband und RALMO®-KOMP BG1
- dauerelastisch und rissüberbrückend. Schichtdicke 2,1 mm bis 3 mm mit Vlies (entspricht zwischen 3,0–4,5 kg/m², je nach Untergrund)
- verarbeitbar bis -5 °C
- 25 Jahre UV-Beständigkeit (geprüft)
- frei von Gefahren- und Sicherheitshinweisen
- lösemittel-, isocyanat- und weichmacherfrei
- geruchsneutral
- ökologisch
- alkalibeständig
- bereits nach 1 Stunde regenfest
- nach ca. 12 Stunden begehbar
- die max. Haftung/Endfestigkeit ist (je nach Klima) nach ca. 10–14 Tagen erreicht.

Perfekt aufeinander abgestimmtes System



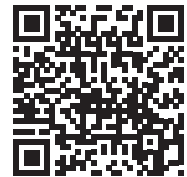
Reinigt Werkzeuge und nicht saugende Untergründe

Zum Verdünnen bei kälteren Temperaturen - max. 3 %

Primer für EPDM- & Kunststoffuntergründe

Polyestervlies 110 gr, als Mittellage in den Breiten 10 cm, 15 cm, 30 cm und einer Länge von 50 m

In unserem YouTube-Video sehen Sie den Einbau Schritt für Schritt.



Schauen Sie doch mal rein...
übersichtlich und informativ
www.ralmont.de



Ralmont GmbH
Keltenring 16b
D-92361 Berggau
T +49 (0) 91 81 - 516 40-20
info@ralmont.de
www.ralmont.de

Ralmont-PTW GmbH
Holzbauernstraße 20
A-4050 Traun
T +49 9181 516 40-40
info@ralmont-ptw-austria.at

Standort Kiefersfelden
Dorfstraße 35
D-83088 Kiefersfelden
T +49 9181 516 40-35
M +49 160 92 44 72 80
josef.einwaller@ralmont.de

Ralmont GmbH
Produktionsstandort
Dippenricht 4
D-92361 Berggau
T +49 (0) 91 81 - 516 40-20
info@ralmont.de
www.ralmont.de



ralmont.de/kontakt