

# RALMO<sup>®</sup> - DÄMM feinzell+

Die neueste Dimension beim Objektschaum – **extrem viel Ausbeute**

**Produktbeschreibung:**

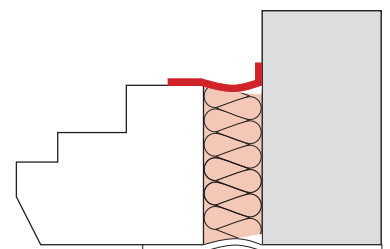
**RALMO<sup>®</sup>-DÄMM feinzell+** ist ein gebrauchsfertiger, einkomponentiger, sehr feinzelliger, selbstexpandierender Fenstermontageschaum mit sehr hoher Ausbeute.

**Anwendungsgebiete:**

- Systemdämmstoff für die Fenstermontage in Verbindung mit:  
RALMO<sup>®</sup>-Fensterfolien / Komp  
RALMO<sup>®</sup>-Dichtstoffen  
RALMO<sup>®</sup>-speed-Systemkomponenten  
RALMO<sup>®</sup>-FBA complete
- hervorragend geeignet zum Verfüllen der Funktionsebene nach EnEV, DIN 4108-7 und B 5320
- Fenstereinbau (zum sauberen und kontrollierten Hinterfüllen und zum isolierenden Abdichten von Anschlussfugen bei Fenstern und Rollladenkästen) Ausschäumen von div. Hohlräumen, z.B. Mauerdurchbrüche, Dachausbauten, Rohrdurchführungen, etc., sowie zum Dämmen und Isolieren von Türzargen

**Produkteigenschaften:**

- von **-10 °C** bis +35 °C verarbeitbar
- hohe Schaumausbeute 62 Liter freigeschäumt, 57 Liter pro Gebinde Feica geprüft (RALMO<sup>®</sup>-DÄMM feinzell 1000+)
- sehr gute Fugenschalldämmung 63 dB bei 15 mm Fuge, 59 dB bei 30 mm Fuge
- Luftdichtigkeit <0,1 m<sup>3</sup>/[h.m(daPa)<sup>2/3</sup>]
- geeignet für EnEV/GEG, DIN 4108-7 und B 5320
- hohe Wärmedämmung 0,0382 W/(m·K)
- VOC-Emissionsklasse A+
- ausgezeichnete Haftung auf fast allen Bauuntergründen (außer PE, PP, PTFE und Silikone)
- schnell Schneidbar (nach ca. 40 Minuten)
- beständig gegen eine Vielzahl von Lösemitteln, Farben, Chemikalien, Öl, Benzin



- frost-, alterungs- und verrottungsbeständig, aber nicht UV-beständig, deshalb muss die Außenabdichtung mit einer RALMO<sup>®</sup>-Außenfolie erfolgen bzw. mit einem Dichtstoff ausgeführt werden.
- Temperaturbeständig: -40 °C bis +90 °C

Art. Nr.	Bezeichnung	VE		Land
6-1-2-56	RALMO <sup>®</sup> -DÄMM feinzell+ 500 Objektschaum, Farbe elfenbein	12 Dosen 560 ml	mit PDR Entsorgung	nur BRD
6-1-2-75	RALMO <sup>®</sup> -DÄMM feinzell+ 1000 Objektschaum, Farbe elfenbein	12 Dosen 750 ml	mit PDR Entsorgung	nur BRD
6-1-2-75-AT	RALMO <sup>®</sup> -DÄMM feinzell+ 1000 Objektschaum, Farbe elfenbein	12 Dosen 750 ml	<b>ohne PDR Entsorgung</b>	nur Österreich

## Technische Daten: RALMO®-DÄMM feinzell+

Eigenschaften	Klassifizierung
Basis	Polyurethan
Konsistenz	Standfester Schaum (sackt nicht ab)
Schaumausbeute bei 500 ml (*)	45 L pro Gebinde bei freier Ausschäumung
Schaumausbeute bei 1000 ml (*)	62 L pro Gebinde bei freier Ausschäumung
Aushärtungssystem	Aushärtung durch Luftfeuchtigkeit bei Raumtemperatur (anfeuchten)
Aushärtungsgeschwindigkeit (*)	ca. 30 Minuten – 30 mm Schaumstrang
Klebefreiheit der Oberfläche (*)	ca. 8 Minuten – 30 mm Schaumstrang
schneidbar (*)	ca. 40 Minuten – 30 mm Schaumstrang
Voll belastbar (*)	ca. 24 Stunden – 30 mm Schaumstrang
Nachdehnung	sehr gering
Porenstruktur	sehr fein
Scherfestigkeit (DIN 53427)	feucht ~ 40 kPa
Biegefestigkeit (DIN 53423)	0,7 N/mm <sup>2</sup>
Druckfestigkeit (DIN53421)	0,3 N/mm <sup>2</sup>
Bruchdehnung (DIN 53571)	ca. 25 %
Wasseraufnahme (DIN 53428)	< 1 Vol. %
Wasserdampfdurchlässigkeit (DIN EN ISO 12572)	Wasserdampfdiffusionswiderstandszahl ca. $\mu = 23$
Wärmeleitfähigkeit (DIN 52612)	ca. 0,0362 W/(m · K)
Fugenschalldämmung (EN ISO 717-1)	63 dB bei 15 mm Fuge, 59 dB bei 30 mm Fuge
Temperaturbeständig	-40 °C bis +90 °C
Volumenänderung (DIN EN ISO 10563)	< 3 %
Baustoffklasse (DIN 4102 Teil 1)	B2 (normal entflammbar) bzw. B1 Prüfzeugnis auch vorhanden
GEV-EMICODE	EC1, sehr emissionsarm
FCKW frei	erfüllt

(\*) Gemessen bei 20 °C/50 % rel. LF. Diese Werte können durch Umgebungsfaktoren wie Temperatur, Feuchtigkeit und Art des Substrats variieren.

### Verarbeitung:

Vor dem Einschäumen den Untergrund mit Wasser befeuchten und die Flächen vor Verschmutzung schützen, Haftflächen müssen tragfähig, staub- und fettfrei sein. Die Dositemperatur sollte +5 °C nicht unterschreiten und max. +30 °C betragen (im Winter in RALMO®-Thermoboxen lagern). Die Haftflächentemperatur und die Umgebungstemperatur sollten mind. -10 °C u. max. +35 °C betragen (unter +/- 0 °C Dosen immer erwärmen). PUR-Schaumdose fest auf das Pistolengewinde aufschrauben und Dose mit der Pistole nach unten ca. 20 x kräftig schütteln, damit der Doseninhalt gut vermischt und die Schaumqualität optimiert wird.

**Die Haftflächen müssen angefeuchtet werden, somit wird die Zellstruktur sehr fein und verbessert die Haftung.** Mit Stellschraube die Schaumdosierung einstellen und dann mittels Drücker der Pistole den Schaum gleichmäßig ausschäumen. Eventuell Schaumverschmutzungen

sofort mit Pistolen- und Schaumreiniger entfernen. Falls keine neue Dose in die Pistole eingesetzt wird, Pistole gründlich mit Pistolen- und Schaumreiniger spülen. **Die Dosen sollten immer in warmem Wasser erwärmt werden (auf Umgebungsfeuchtigkeit achten ggf. leicht befeuchten).**

### Sicherheitsempfehlung:

Während der Verarbeitung Schutzhandschuhe und Schutzbrille tragen.

Das Produkt nicht bei ungenügender Lüftung verwenden oder Schutzmaske mit entsprechendem Gasfilter (Typ A1 nach EN 14387) tragen.

**Haltbarkeit:** 15 Monate

**Lagerung:** Stehend, kühl (+5 °C bis +25 °C) und trocken.

**Entsorgung:** Es gelten die landesspezifischen Entsorgungsvorschriften.