

RALMO[®] - window speed

Innen Luftdicht und außen Wind- und Schlagregendicht 600 PA

RALMO[®]-window speed ist ein Fenster Montagesystem, das sehr schnell und sicher zu verarbeiten ist. Unser System wurde an der Holzforschung Austria nach ÖNORM B 5320 für **Österreich** geprüft unter der Prüfnummer 1173/2016.

Durch den extrem feinporigen und sehr dichten PU-Montageschaum erfüllt der **RALMO[®]-DÄMM feinzell+** die luftdichte Abdichtung und die perfekte Wärme- und Schalldämmung in der Montagefuge in Verbindung mit dem Außenband.

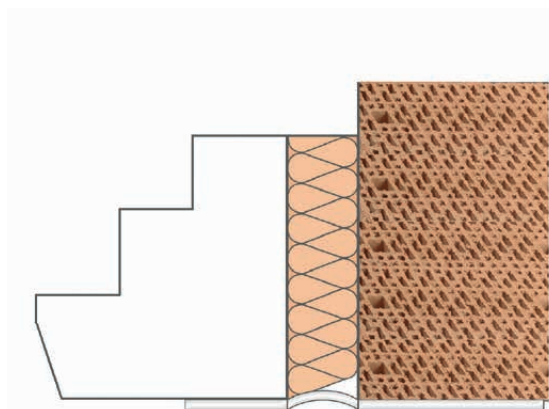
Die äußere Abdichtung wird mit der selbstklebenden, überputzbaren und schlagregendichten Fensteranschlussfolie **RALMO[®]-EURO Diffusion** erstellt. Besondere Vorteile: Das Wasser perlt auf dieser Folie sehr gut ab, ist nicht saugend und die Folie ist 1 Jahr frei bewitterbar.

RALMO[®]- DÄMM feinzell

- Luftdichtigkeit $a < 0,1 \text{ m}^3 / [\text{h.m.}(\text{daPa}) 2/3]$
- Wärmeleitfähigkeit ca. $0,0362 \text{ W} / (\text{m} \cdot \text{K})$

RALMO[®]- EURO Diffusion

- Selbstklebend mit **RALMO[®]-Top**
- schlagregendicht
- überputzbar
- 1 Jahr frei bewitterbar
- Wasser perlt ab und saugt nicht



Zusätzlich kann auch innen die Dichtfolie **RALMO[®]-EURO Diffusion** angebracht werden. Dies fungiert als ergänzende dampfdiffusionsbremsende Schicht.

Um einen Anschluss innen dichter als außen zu erhalten (3-stufiger Aufbau), kann innen ein **RALMO[®]-Innendichtband** oder z.B. durch den Stuckateur die Anputz-Dichtleiste Membran oder geprüfte Anputz-Dichtleiste montiert werden. Innen und /oder außen kann auch **RALMO[®]-HYBRID window** verwendet werden.

RALMO[®]-DÄMM feinzell+ Montageschaum B2 – sehr feinzellig – EC1 plus, sehr emissionsarm

Art. Nr.	Bezeichnung	VE	Land
6-1-2-56	RALMO [®] -DÄMM feinzell+ 500 Objektschaum, Farbe elfenbein	12 Dosen 560 ml	mit PDR Entsorgung nur BRD
6-1-2-75	RALMO [®] -DÄMM feinzell+ 1000 Objektschaum, Farbe elfenbein	12 Dosen 750 ml	mit PDR Entsorgung nur BRD
6-1-2-75-AT	RALMO [®] -DÄMM feinzell+ 1000 Objektschaum, Farbe elfenbein	12 Dosen 750 ml	ohne PDR Entsorgung nur Österreich

RALMO[®]-EURO-Diffusion außen SD-0,05

1 SK 20 mm Selbstklebung + **RALMO[®]-Top**, gleichseitig/vollflächig klebend

Art. Nr.	Bezeichnung
33-7-2-70	RALMO [®] -EURO-Diffusion außen und SD-0,05, anthrazit, 70 mm, vollflächig
33-7-2-100	RALMO [®] -EURO-Diffusion außen und SD-0,05, anthrazit, 100 mm, vollflächig
33-7-2-140	RALMO [®] -EURO-Diffusion außen und SD-0,05, anthrazit, 140 mm, vollflächig



Weitere Dimensionen auf Anfrage

Innen und Dämmung

RALMO®-DÄMM feinzell+ – sehr feinzelliger, selbstexpandierender, flexibler, einkomponentiger PU-Fenstermontageschaum mit sehr hoher Ausbeute und geringem Nachdrücken.

- Luftdichtigkeit $a < 0,1 \text{ m}^3 / [\text{h.m.}(\text{daPa})^{2/3}]$ (geprüft ift und in Verbindung mit Außenfolie HFA)
- Wärmeleitfähigkeit ca. $0,0382 \text{ W} / (\text{m} \cdot \text{K})$

Technische Daten: RALMO®-DÄMM feinzell+

Eigenschaften	Klassifizierung
Basis	Polyurethan
Konsistenz	Standfester Schaum (sackt nicht ab)
Schaumausbeute bei 500 ml (*)	45 L pro Gebinde bei freier Ausschäumung
Schaumausbeute bei 1000 ml (*)	62 L pro Gebinde bei freier Ausschäumung
Aushärtungssystem	Aushärtung durch Luftfeuchtigkeit bei Raumtemperatur (anfeuchten)
Aushärtungsgeschwindigkeit (*)	ca. 30 Minuten – 30 mm Schaumstrang
Klebefreiheit der Oberfläche (*)	ca. 8 Minuten – 30 mm Schaumstrang
schneidbar (*)	ca. 40 Minuten – 30 mm Schaumstrang
Voll belastbar (*)	ca. 24 Stunden – 30 mm Schaumstrang
Nachdehnung	sehr gering
Porenstruktur	sehr fein
Scherfestigkeit (DIN 53427)	feucht ~ 40 kPa
Biegefestigkeit (DIN 53423)	0,7 N/mm ²
Druckfestigkeit (DIN53421)	0,3 N/mm ²
Bruchdehnung (DIN 53571)	ca. 25 %
Wasseraufnahme (DIN 53428)	< 1 Vol. %
Wasserdampfdurchlässigkeit (DIN EN ISO 12572)	Wasserdampfdiffusionswiderstandszahl ca. $\mu = 23$
Wärmeleitfähigkeit (DIN 52612)	ca. $0,0362 \text{ W}/(\text{m} \cdot \text{K})$
Fugenschalldämmung (EN ISO 717-1)	63 dB bei 15 mm Fuge, 59 dB bei 30 mm Fuge
Temperaturbeständig	-40 °C bis +90 °C
Volumenänderung (DIN EN ISO 10563)	< 3 %
Baustoffklasse (DIN 4102 Teil 1)	B 2 (normal entflammbar)
GEV-EMICODE	EC1, sehr emissionsarm

(*) Gemessen bei 20 °C/50 % rel. LF. Diese Werte können durch Umgebungsfaktoren wie Temperatur, Feuchtigkeit und Art des Substrats variieren.

Anwendungsgebiete:

- hervorragend geeignet zum Verfüllen der Funktionsebene nach EnEV, DIN 4108-7 und B 5320
- Ausschäumen von div. Hohlräumen, z. B. Mauerdurchbrüche, Dachausbauten, Rohrdurchführungen, Rolladenkästen, etc.
- Dämmen und Isolieren von Türzargen

Produkteigenschaften:

- von **-10 °C** bis +35 °C verarbeitbar
- hohe Schaumausbeute 62 Liter freigeschäumt, 57 Liter pro Gebinde Feica geprüft (RALMO®-DÄMM feinzell 1000+)
- sehr gute Fugenschalldämmung 63 dB bei 15 mm Fuge, 59 dB bei 30 mm Fuge
- Luftdichtigkeit $< 0,1 \text{ m}^3 / [\text{h.m}(\text{daPa})^{2/3}]$

- geeignet für EnEV/GEG, DIN 4108-7 und B 5320
- hohe Wärmedämmung $0,0382 \text{ W}/(\text{m} \cdot \text{K})$
- VOC-Emissionsklasse A+
- Ausgezeichnete Haftung auf fast allen Bauuntergründen (außer PE, PP, PTFE und Silikone)
- schnell Schneidbar (nach ca. 40 Minuten)
- beständig gegen eine Vielzahl von Lösemitteln, Farben, Chemikalien, Öl, Benzin
- frost-, alterungs- und verrottungsbeständig, aber nicht UV-beständig, deshalb muss die Außenabdichtung mit einer RALMO®-Außenfolie erfolgen bzw. mit einem Dichtstoff ausgeführt werden.
- Temperaturbeständig: -40 °C bis +90 °C

Außen

RALMO®-EURO-Diffusion außen

- selbstklebend mit RALMO®-Top (geprüft HFA und ift)
- schlagregendicht (geprüft HFA und ift)
- überputzbar (Maxit Haftprüfung)
- 1 Jahr frei bewitterbar (geprüft)
- Wasser perlt ab und saugt nicht (siehe Bild rechts)
- Bänder mit Selbstklebung sind bis zu einer Breite von 600 mm möglich
- Aufteilung der Klebeflächen wie Sie wünschen und am besten zurechtkommen



Eigenschaften:

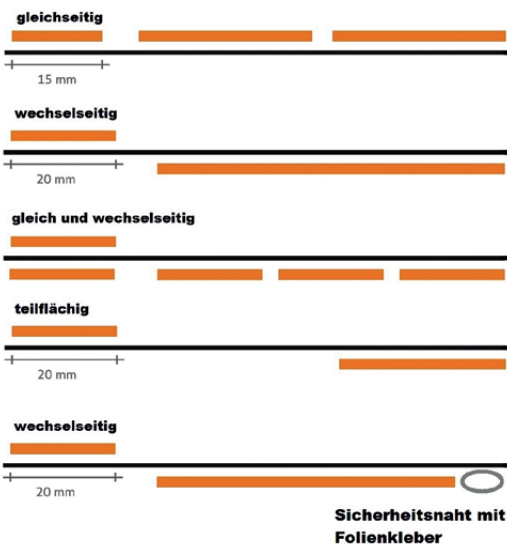
- Folie ist überputzbar
- Baustoffklasse B2
- verarbeitbar bis -10 °C
- Prüfung MO-01 ift Rosenheim
- geeignet für Montage nach Ö-Norm B5320
- ggf. vorbehandeln mit RALMO®-Sprühprimer oder RALMO®-Primer lösemittelfrei

Produktvorteile:

- Wasser perlt ab und Folie saugt nicht
- die RALMO®-Top Selbstklebung kann durch die verschiedenen Breiten, speziell auf Ihre Bedürfnisse abgestimmt werden, vollflächig, teilflächig oder wechselseitig klebend
- Bandbreiten bis 600 mm möglich
- sehr gut alterungs- / und UV-beständig
- sehr gute Langzeitklebekraft
- 12 Monate frei bewitterbar
- bewährte Qualität seit über 10 Jahren

Mögliche Varianten:

Verklebung am Mauerwerk ist variabel



Technische Daten: EURO-Diffusion außen und SD-0,05 anthrazit

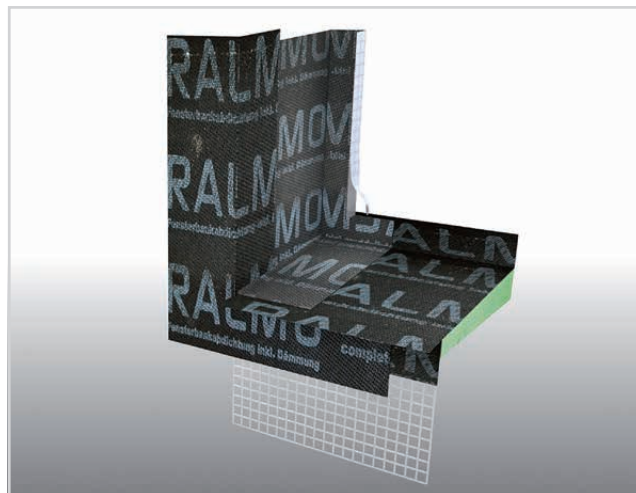
Eigenschaften	Klassifizierung
Laminat-Zusammensetzung	PP – PP – PP
Gewicht, EN 29073-1	(g/m ²) 135
Dicke, DIN 53 855	(mm) 0,6
Reißkraft, EN 12311-1	längs: (N/5 cm) > 260 quer: (N/5 cm) > 180
Reißdehnung EN 12311-1	längs: % 76 quer: % 50
WDD äquivalente Luftschichtdicke DIN 52 815 Sd – Wert	(m) ca. 0,05
Wasserdichtigkeit, EN 20811	(mm) ca. 3 Wassersäule
Brandverhalten, DIN 4102	Klasse E
Temperatureinsatzbereich	-40 °C + 100 °C
Freibewitterung / UV	12 Monate

Überputzbar auf Vliesseite

Technische Daten: RALMO®-TOP

Eigenschaften	Klassifizierung
Trägersystem	Polyestergelege
Haftklebstoff	Dispersionskleber auf Polyacrylatbasis, modifiziert, frei von Lösemitteln, Phthalaten, Isocyanaten
Schutzabdeckung	PP-Folie, rot
Dicke (ohne Abdeckung)	0,22 – 0,24 mm
Flächengewicht Haftklebefilm	220 – 240 g/m ²
Schälwiderstand	≥ 20 N/25 mm (DIN EN 1939)
Scherwiderstand	100 g/625 mm ² (DIN EN 1943)
Temperaturbereich im Einsatz	-40 °C bis +90 °C
Kondenswasserbeständigkeit	sehr gut
Alterungsbeständigkeit	sehr gut
Sd-Wert	> 0,5 m, < 1,0 m

Außen empfehlen wir den RALMO®-FBADämm/-Dichtkeil



oder die neuen tiefergezogenen RALMO®-Montageecken

Größen: B x H x T

60 x 60 x 100 mm

60 x 60 x 200 mm

oder auf Anfrage andere Größen

Selbstklebende tiefgezogene Montageecken für eine perfekte und schnelle Abdichtung der unteren/äußeren Eckbereiche bei Fenstern.



RALMO®-Montageecken / RALMO®-Eckpflaster

Die RALMO®-Montageecken oder RALMO®-Eckpflaster bestehen aus einer selbstklebenden, kreuzlamierten Spezialfolie mit hoher Weiterreißfestigkeit und Wasserdichtigkeit auf Anfrage mit Vliesbeschichtung als Putzträger.

Die unteren Ecken werden am meisten beansprucht und müssen sehr sorgfältig verarbeitet werden. Es sollte unten eine Wanne gebildet werden.

Mit den fertigen Montageecken von RALMONT sind Eckanschlüsse schnell, kostengünstig und dauerhaft dicht hergestellt.

Vorteile:

- Ecken können mit verschiedenen Schenkellängen geliefert werden
- schnelle Verarbeitung, da vollflächig klebend
- einfach Abdeckmaterial abziehen und verkleben
- perfekt dicht mit HDPE-Trägermaterial, ggf. mit Vlies

Das Produkt ist mit den meisten bekannten Werkstoffen verträglich und entspricht den Anforderungen des IVD-Merkblattes Nr. 5.