



**RALMONT**<sup>®</sup>  
Dichtungssysteme



Schnell, modular und auf jede Höhe anpassbar

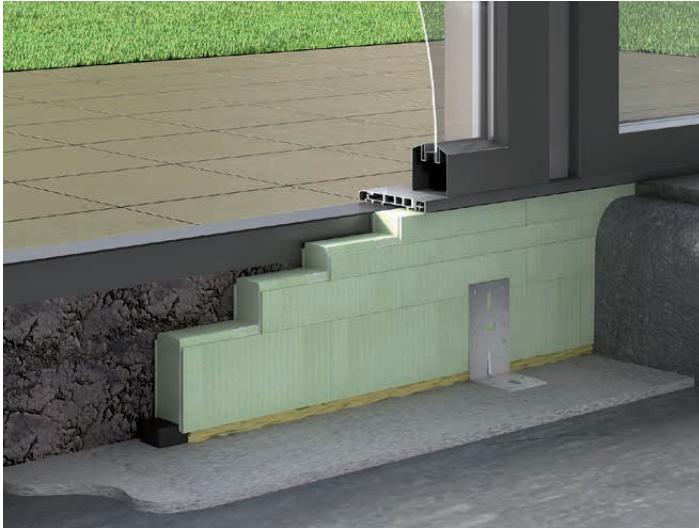
## RALMO<sup>®</sup>-UBS

Das modulare und hochfeste Unterbausystem zur Aufdopplung von Fenstern und Türen

# RALMO® - UBS – Unterbausystem

Neues, modulares Unterbausystem

Gefertigt aus hochfestem, recyceltem PET. Variable Aufbauhöhe.

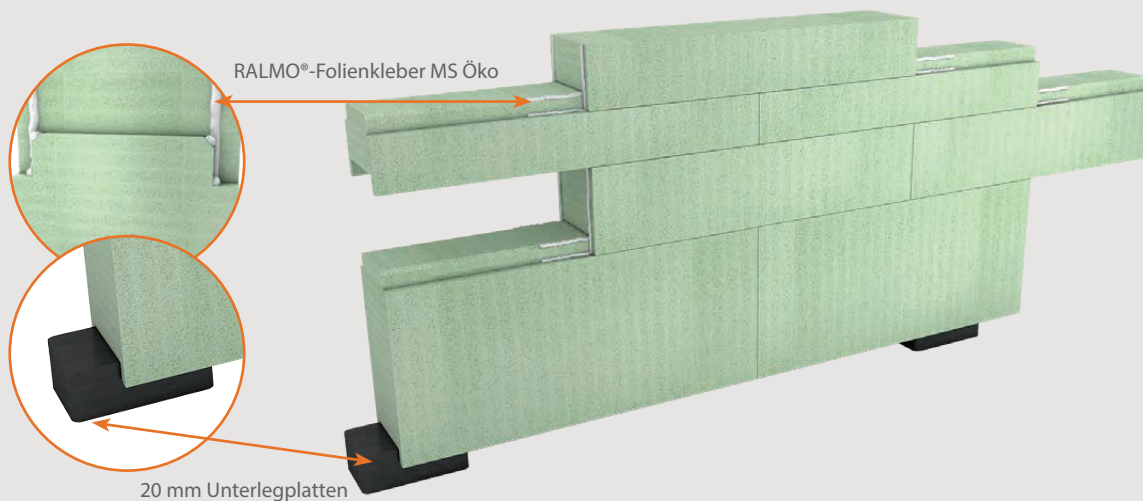


Bei jedem Bauvorhaben treffen Sie auf andere Einbauverhältnisse, Höhen und Anschlüsse. Darum bietet Ihnen RALMONT verschiedene Standardhöhen an, Sie können selbst den Aufbau gestalten.

Das UBS aus recyceltem PET weist herausragende Wärmedämmung und Druckfestigkeit auf. Zudem ist es unverrottbar und flexibel in der Anpassung. Mit seiner variablen Aufbauhöhe ist es ideal für den thermisch optimierten Fundamentbau geeignet.

Die Festigkeit und Materialdichte von 195 KG/m<sup>3</sup> erlauben ein Schrauben **ohne Vorbohren** ins Vollmaterial und gewährleisten somit einen sehr guten Widerstand gegen das Ausziehen der Schraube.

## Schneller Aufbau – 3 Komponenten – problemlose Lagerung



## Einfache Montage

Die einzelnen Module passen perfekt aufeinander und können in die vorgesehene Höhe einfach gesteckt werden.

Die einzelnen Module werden mit RALMO®-Folienkleber MS Öko prozesssicher und dauerhaft verklebt.

Die Module sind mit gängigen Montagewerkzeugen bearbeitbar, das heißt hobelbar, sägebar etc.

Unterlegt werden 20 mm Klötze (auch bei uns zu erhalten).

**FERTIG!**

# RALMO®-UBS – kurz zusammengefasst

## • Stabil / Druckfest

- Nut & Feder & Kleber & verschraubt
- Vollmaterial (sauberer Seitenanschluss mit Anschlussflansch möglich)

## • Formstabil

- kaum Formänderung durch Wärme/Kälte (max. 0,5 %)

## • Nachhaltig

- wärmedämmend 0,043 W/(m·K)
- doppelt so hoch wie Purenit
- beständig / unverrottbar
- luftdicht

## • System (Profil, Kleber, Klötze, Schrauben, Winkel)

## • Durchdacht

- Klötze 40 x 60 (Lastabtragung)
- Füllprofil

## • Einfache Montage

- modular
- leicht
- steckbar
- schraubbar ohne vorbohren
- verklebbar
- mit allen gängigen Montagewerkzeugen bearbeitbar
- nicht wassersaugend
- luftdicht

## • Verlängerbar

- welche Länge Sie auch brauchen – alles ist möglich

## • Kompatibilität

- für nachfolgendes Gewerk kompatibel mit
- Flüssigabdichtung
- Bitumen kalt / heiß
- TAPE 4000 Folie
- EPDM Folienkleber (Selbstklebung oder Kleber)

Art.-Nr.	Bezeichnung	Breite	Höhe	Länge
2-3-1-50-1	UBS12-50-Top*	50 mm	35 mm	1200 mm
2-3-1-50-30	UBS12-50-30	50 mm	30 mm	1200 mm
2-3-1-50-50	UBS12-50-50	50 mm	50 mm	1200 mm
2-3-1-50-100	UBS12-50-100	50 mm	100 mm	1200 mm
2-3-1-4095	UBS12-Füllprofil-40	40 mm	9,5	1200 mm
5-8-2-2-36	Folienkleber MS ÖKO	–	–	–

\* zukünftig auch mit Fräsung erhältlich.

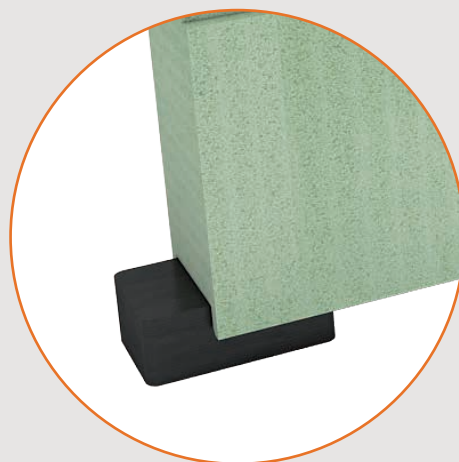
## Technische Daten

Technische Werte	Physikalische Eigenschaften	Norm
Rohdichte	195 kg/m <sup>3</sup>	ISO 845
Druckfestigkeit	1,8 MPa	ISO 844
Zugfestigkeit	1,9 MPa	ASTM C 297
Wärmeleitfähigkeit	0,043 W/(mK)	EN 13162
Brandverhalten	B2	EN ISO 11925:2
Schraubenauszieh Widerstand	1540 N	EN 1382



### Befestigung mit RALMO-3D-Montagewinkel

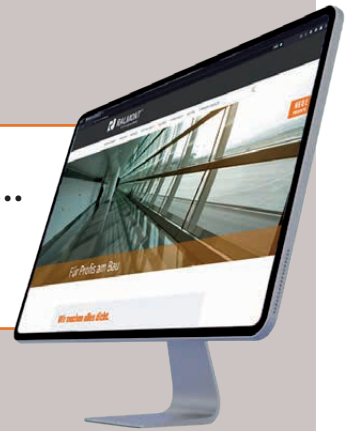
RALMO-3D-Montagewinkel, 8 mm Bohrung und Langloch  
Breite 70 x Höhe 110 x Tiefe 70 galvanisch verzinkt  
Breite 80 x Höhe 150 x Tiefe 90 galvanisch verzinkt



### Lastabtragung der bodentiefen Elemente:

RALMO-Unterlegplatten in verschiedenen Dicken und Längen

**Schauen Sie doch mal rein...**  
übersichtlich und informativ  
[www.ralmont.de](http://www.ralmont.de)



**Ralmont GmbH**

Keltenring 16  
D-92361 Berggau  
T +49 9181 516 40-20  
F +49 9181 516 40-21  
[info@ralmont.de](mailto:info@ralmont.de)  
[www.ralmont.de](http://www.ralmont.de)

**Standort Kiefersfelden**

Dorfstraße 35  
D-83088 Kiefersfelden  
T +49 9181 516 40-36  
F +49 9181 516 40-21  
M +49 160 92 44 72 80  
[josef.einwaller@ralmont.de](mailto:josef.einwaller@ralmont.de)

**Ralmont-PTW GmbH**

Holzbauernstraße 20  
A-4050 Traun  
T +49 9181 516 40-40  
F +49 9181 516 40-41  
[info@ralmont-ptw-austria.at](mailto:info@ralmont-ptw-austria.at)  
[www.ralmont.de](http://www.ralmont.de)



[ralmont.de/kontakt](http://ralmont.de/kontakt)