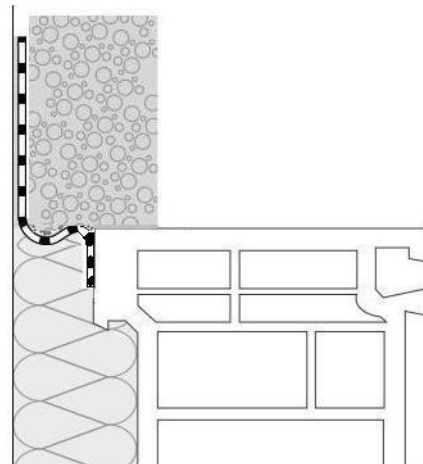




RALMO-D-A-2 +

RALMO - TOP
selbstklebend



Beschreibung:

RALMO- D-A-2 SD- 1500m + Selbstklebung RALMO Top extra

RALMO – D-A-2 – TOP- extra ist ein selbstklebendes diffusionsdichtes Innenband für die Abdichtung im Innenbereich.

Das sehr stark selbstklebende Klebeband RALMO- Top, kann in den Breiten 15mm, 20 mm, 40 mm, 50 mm, 60mm, 70mm, 100 mm, 120 mm, und 150 mm variabel auf der Folie mit einer Breite von 40 – 400 mm (auch Sondermaße) gleich- oder wechselseitig aufgebracht werden.

Verarbeitbar bis -10 °C auf allen bauüblichen Untergründen

Die Bewegungsaufnahme ist durch eine ausreichende Schlaufenbildung (siehe Bild) im Bereich der Anschlussfuge sicherzustellen. Durch die variable Anordnung der Klebefläche kann die Schlaufe perfekt die Bewegung des Bauteiles und Baukörpers aufnehmen.

Mögliche Varianten:



technische Daten:

RALMO- D-A-2 SD- 1500m + Selbstklebung RALMO Top extra

technische Daten: RALMO- D-A-2 SD- 1500m

Faserzusammensetzung		PES – ALU – PES
Gewicht, DIN 53854	(g/m ²)	131 g/m ²
Dicke, DIN 53855	(mm)	0,60 mm
Reißkraft, DIN 53857		
Längs	(N/5 cm)	459 N
Quer	(N/5 cm)	367 N
Reißdehnung, DIN 53857		
Längs	%	69
Quer	%	69
Wasserdichtigkeit, EN 20811	(mm)	>3600
Temperatureinsatzbereich	(°C)	(-40° C bis +80° C)
Freibewitterung /UV	Monate	keine
Entsorgung:		Reste im normalen Hausmüll
SD- Wert (m) DIN 52 815		>1500m
Brandverhalten, DIN 4102		B2

technische Daten: Selbstklebung Top

Liner	PP- Folie
Dicke ohne Liner	0,22mm- 0,24mm
Flächengewicht	≥ 20 N/25 mm (DIN EN 1939)
Scherwiderstand	100 g/625 mm ² (DIN EN 1943)
Temperaturbereich im Einsatz:	-40 °C bis +90 °C
Kondenswasserbeständigkeit:	sehr gut
Alterungsbeständigkeit:	sehr gut
SD- Wert (m) DIN 52 815	1,0m
Klebstoff	Dispersionskleber auf Polyacrylatbasis, modifiziert, frei von Lösemitteln, Phthalaten, Isocyanaten

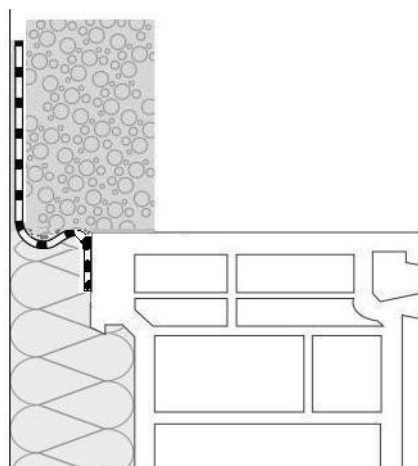


Wir empfehlen vor jeder Verklebung eine Musterverklebung zu erstellen und ggf. mit lösemittelfreien Primer vorbehandeln.



RALMO-FLEX
Innenfolie

RALMO - TOP
selbstklebend



Beschreibung:

RALMO- Flex innen SD- 40m + Selbstklebung RALMO Top extra

RALMO – Flex innen – TOP- extra ist ein selbstklebendes Innenband für die Abdichtung im Innenbereich.

Das sehr stark selbstklebende Klebeband RALMO- Top, kann in den Breiten 15mm, 20 mm, 40 mm, 50 mm, 60mm, 70mm, 100 mm, 120 mm, und 150 mm variabel auf der Folie mit einer Breite von 40 – 400 mm (auch Sondermaße)
gleich- oder wechselseitig aufgebracht werden.

Mögliche Varianten:



Verarbeitbar bis -10 °C auf allen bauüblichen Untergründen

Die Bewegungsaufnahme ist durch eine ausreichende Schlaufenbildung (siehe Bild) im Bereich der Anschlussfuge sicherzustellen. Durch die variable Anordnung der Klebefläche kann die Schlaufe perfekt die Bewegung des Bauteiles und Baukörpers aufnehmen.



technische Daten:

RALMO- Flex innen + Selbstklebung RALMO Top extra

technische Daten: RALMO- Flex innen SD 40m

Faserzusammensetzung		PES – PE – PES
Gewicht, DIN 53854	(g/m ²)	197 g/m ²
Dicke, DIN 53855	(mm)	0,48 mm
Reißkraft, DIN 53857		
Längs	(N/5 cm)	304 N
Quer	(N/5 cm)	50 N
Reißdehnung, DIN 53857		
Längs	%	23
Quer	%	130
Wasserdichtigkeit, EN 20811	(mm)	>3000
Temperatureinsatzbereich	(°C)	(-40° C bis +80° C)
Freibewitterung /UV	Monate	keine
Entsorgung:		Reste im normalen Hausmüll
SD- Wert (m) DIN 52 815		40,0m
Brandverhalten, DIN 4102		B2

technische Daten: Selbstklebung Top

Liner	PP- Folie
Dicke ohne Liner	0,22mm- 0,24mm
Flächengewicht	≥ 20 N/25 mm (DIN EN 1939)
Scherwiderstand	100 g/625 mm ² (DIN EN 1943)
Temperaturbereich im Einsatz:	-40 °C bis +90 °C
Kondenswasserbeständigkeit:	sehr gut
Alterungsbeständigkeit:	sehr gut
SD- Wert (m) DIN 52 815	1,0m
Klebstoff	Dispersionskleber auf Polyacrylatbasis, modifiziert, frei von Lösemitteln, Phthalaten, Isocyanaten



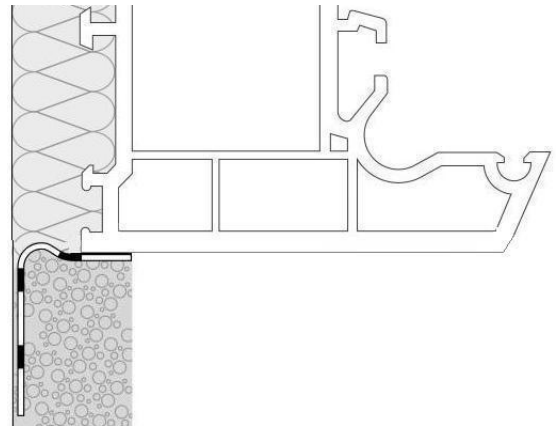
Wir empfehlen vor jeder Verklebung eine Musterverklebung zu erstellen und ggf. mit lösemittelfreien Primer vorbehandeln.



RALMO-FLEX
Außenfolie

RALMO - TOP
selbstklebend

+



Beschreibung:

RALMO- Flex außen + Selbstklebung RALMO Top extra

RALMO – Flex außen – TOP- ist ein selbstklebendes Dichtband für die Abdichtung im Außenbereich.

Das sehr stark selbstklebende Klebeband RALMO- Top, kann in den Breiten 15mm, 20 mm, 40 mm, 50 mm, 60mm, 70mm, 100 mm, 120 mm, und 150 mm variabel auf der Folie mit einer Breite von 40 – 400 mm (auch Sondermaße) gleich- oder wechselseitig aufgebracht werden.

Verarbeitbar bis -10 °C auf allen bauüblichen Untergründen.

Die Bewegungsaufnahme ist durch eine ausreichende Schlaufenbildung (siehe Bild) im Bereich der Anschlussfuge sicherzustellen. Durch die variable Anordnung der Klebefläche kann die Schlaufe perfekt die Bewegung des Bauteiles und Baukörpers aufnehmen.

Mögliche Varianten:



technische Daten:

RALMO- Flex außen + Selbstklebung RALMO Top extra

technische Daten: RALMO- Flex außen

Faserzusammensetzung		PES – PE – PES
Gewicht, DIN 53854	(g/m ²)	145 g/m ²
Dicke, DIN 53855	(mm)	0,43 mm
Reißkraft, DIN 53857		
Längs	(N/5 cm)	301 N
Quer	(N/5 cm)	34 N
Reißdehnung, DIN 53857		
Längs	%	18
Quer	%	132
Wasserdichtigkeit, EN 20811	(mm)	>2000
Temperatureinsatzbereich	(°C)	(-40° C bis +80° C)
Freibewitterung /UV	Monate	3
Entsorgung:		Reste im normalen Hausmüll
SD- Wert (m) DIN 52 815		0,05m
Brandverhalten, DIN 4102		B2

technische Daten: Selbstklebung Top

Liner	PP- Folie
Dicke ohne Liner	0,22mm- 0,24mm
Flächengewicht	≥ 20 N/25 mm (DIN EN 1939)
Scherwiderstand	100 g/625 mm ² (DIN EN 1943)
Temperaturbereich im Einsatz:	-40 °C bis +90 °C
Kondenswasserbeständigkeit:	sehr gut
Alterungsbeständigkeit:	sehr gut
SD- Wert (m) DIN 52 815	1,0m
Klebstoff	Dispersionskleber auf Polyacrylatbasis, modifiziert, frei von Lösemitteln, Phthalaten, Isocyanaten



Wir empfehlen vor jeder Verklebung eine Musterverklebung zu erstellen und ggf. mit lösemittelfreien Primer vorbehandeln.

RALMO-DOUBLE + RALMO - TOP selbstklebend

Beschreibung:

RALMO- DOUBLE + Selbstklebung RALMO Top extra

Verwendung für innen und außen durch variablen SD- Wert

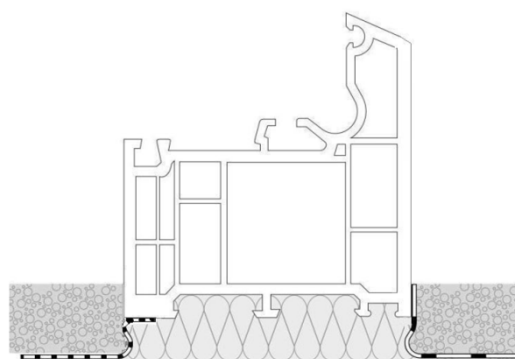
RALMO - DOUBLE – TOP- extra ist ein selbstklebendes Varioband für die Abdichtung im Innen/- und Außenbereich.

Das sehr stark selbstklebende Klebeband RALMO- Top, kann in den Breiten 15mm, 20 mm, 40 mm, 50 mm, 60mm, 70mm, 100 mm, 120 mm, und 150 mm variabel auf der Folie mit einer Breite von 40 – 400 mm (auch Sondermaße)

gleich- oder wechselseitig aufgebracht werden.

Verarbeitbar bis -10 °C auf allen bauüblichen Untergründen

Die Bewegungsaufnahme ist durch eine ausreichende Schlaufenbildung (siehe Bild) im Bereich der Anschlussfuge sicherzustellen. Durch die variable Anordnung der Klebefläche kann die Schlaufe perfekt die Bewegung des Bauteiles und Baukörpers aufnehmen.



Mögliche Varianten:



technische Daten:

RALMO- DOUBLE + Selbstklebung RALMO Top extra
Verwendung für innen und außen durch variablen SD- Wert

technische Daten: RALMO- DOUBLE

Faserzusammensetzung		PES-PA—PES
Gewicht, DIN 53854	(g/m ²)	155 g/m ²
Dicke, DIN 53855	(mm)	0,48 mm
Reißkraft, DIN 53857		
Längs	(N/5 cm)	549 N
Quer	(N/5 cm)	148 N
Reißdehnung, DIN 53857		
Längs	%	34
Quer	%	216
Wasserdichtigkeit, EN 20811	(mm)	>3000
Temperatureinsatzbereich	(°C)	(-40° C bis +80° C)
Freibewitterung /UV	Monate	3
Entsorgung:		Reste im normalen Hausmüll
Klimabereich		SD- Wert (m)
23°C und 25,0% rel. Luftfeuchte		20
23°C und 37,5% rel. Luftfeuchte		11
23°C und 50,0% rel. Luftfeuchte		11
23°C und 65,5% rel. Luftfeuchte		2,7
23°C und 80,0% rel. Luftfeuchte		0,32
23°C und 90,0% rel. Luftfeuchte		0,16

technische Daten: Selbstklebung Top

Liner	PP- Folie
Dicke ohne Liner	0,22mm- 0,24mm
Flächengewicht	≥ 20 N/25 mm (DIN EN 1939)
Scherwiderstand	100 g/625 mm ² (DIN EN 1943)
Temperaturbereich im Einsatz:	-40 °C bis +90 °C
Kondenswasserbeständigkeit:	sehr gut
Alterungsbeständigkeit:	sehr gut
SD- Wert (m) DIN 52 815	1,0m
Klebstoff	Dispersionskleber auf Polyacrylatbasis, modifiziert, frei von Lösemitteln, Phthalaten, Isocyanaten



Wir empfehlen vor jeder Verklebung eine Musterverklebung zu erstellen und ggf. mit lösemittelfreien Primer vorbehandeln.