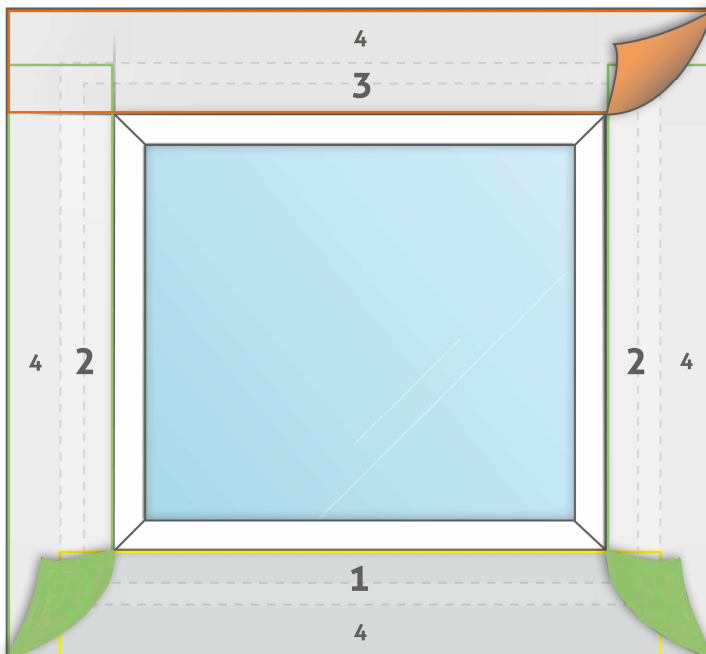
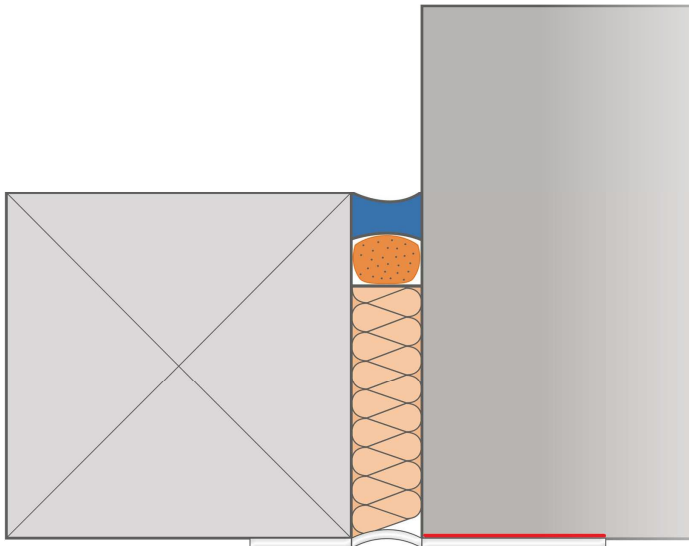


Montageanleitung Flex- Bänder innen rot SD- 70m, außen weiß SD- 0,05m

Anschlag außen bündig

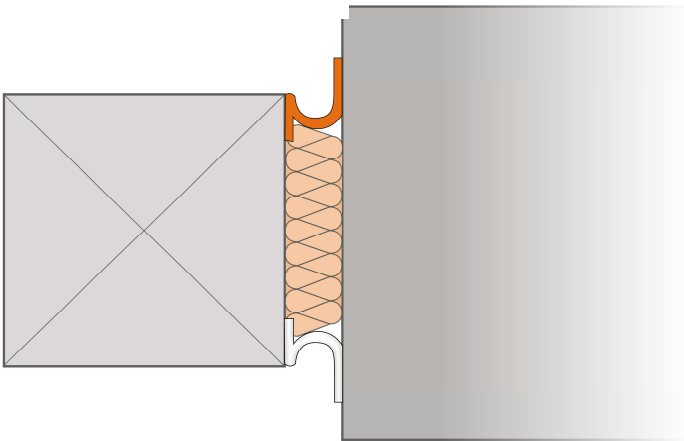


- Fenster außen flächenbündig mit Mauerwerk montieren.
- Dämmung einbringen und leicht schräg abschneiden.

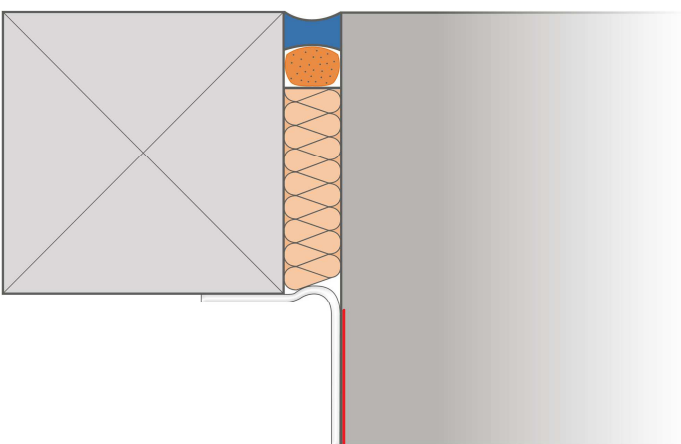
Verklebung der Bänder:

- **Außenband 1 unten mit Selbstklebestreifen parallel und faltenfrei anbringen**
- **Außenband 2 seitlich anbringen**
- **Außenband 3 oben anbringen**
- Das Ablängen der Folien lt. Bild einhalten
- Schlaufe bilden und am Mauerwerk umlaufend mit **MS Polymer oder RALMO-ÖKO Folienkleber** schlagregensicher verkleben 4.

## Anschlag mittig



## Anschlag innen bündig



- Vor der Montage die Bänder seitlich mit dem Selbstklebestreifen am Fensterrahmen montieren.  
1 unten  
2 links, oben rechts

oben eine Schleife bilden

- Fenster montieren
- Dämmung einbringen und leicht schräg abschneiden.

- Bänder am Mauerwerk umlaufend mit **MS Polymer** oder **RALMO-ÖKO Folienkleber** schlagregensicher verkleben.

Vor jeder Verklebung der Bänder sind die Haftflächen zu überprüfen und ggf. mit RALMO-Primer 150 vorzubehandeln. Die Bänder mit der Andrückrolle sorgfältig anrollen. Lagerzeit der Bänder beträgt 1 Jahr, trocken und vor Schmutz schützen. Verarbeitung der Bänder und MS Polymer Kleber von -10°C bis +30°C. RALMO-Öko von max. +5°C bis +30°C.