



RALMONT[®]
Dichtungssysteme
Einfach. Zuverlässig. Bauen.



Langzeitgarantie

RALMO-**TOP** selbstklebend

IN VERBINDUNG MIT

RALMO-FLEX

RALMO-D-A-2

RALMO-DOUBLE

TECHNISCHE DATEN

Schutzabdeckung:	PP-Folie, rot
Dicke (ohne Abdeckung):	0,22 - 0,24 mm
Flächengewicht Haftklebefilm:	220 - 240 g/m ²
Schälwiderstand:	≥ 20 N/25 mm (DIN EN 1939)
Scherwiderstand:	100 g/625 mm ² (DIN EN 1943)
Temperaturbereich im Einsatz:	-40 °C bis +90 °C
Kondenswasserbeständigkeit:	sehr gut
Alterungsbeständigkeit:	sehr gut
Verarbeitungstemperatur:	ab -10 °C

RALMO-TOP ist eine Variante zur Verklebung der Folien am Baukörper. Das sehr stark selbstklebende Klebeband kann in den Breiten 20 mm, 38 mm, 48 mm, 70 mm, 100 mm, 120 mm, und 150 mm variabel auf Folien mit einer Breite von 40–400 mm (auch Sondermaße) gleich- oder wechselseitig aufgebracht werden.

Verarbeitbar bis -10 °C auf allen bauüblichen Untergründen

Die Bewegungsaufnahme ist durch eine ausreichende Schlaufenbildung (siehe Bild Seite 2) im Bereich der Anschlussfuge sicherzustellen. Durch die variable Anordnung der Klebefläche kann die Schlaufe perfekt die Bewegung des Bauteiles und Baukörpers aufnehmen, ohne dass sie mit der Dämmung verklebt.

Ihr Vorteil: Der Kleber ist nur dort, wo er auch gebraucht wird. Das spart Geld und behindert nicht die Bewegungsaufnahme der Schlaufe.



40 mm bis 400 mm

Wichtig:

Vor jeder Verklebung der Bänder sind die Haftflächen zu überprüfen und gegebenenfalls mit Primer RALMO-Top vorzubehandeln.

RALMO-Top-Primer

ist ein hochwirksamer Primer zum Abdichten von losen, saugenden, faserigen oder sandigen Oberflächen. Der wässrige Primer ist sehr leicht verstreichbar und bildet einen dünnen, schnell trocknenden Film, ohne die Atemwege des Anwenders zu belasten. Die Lagerzeit der einzelnen Bänder mit Selbstklebung beträgt 1 Jahr, bei +20 °C ± 5 °C und 50 % ± 10 % Luftfeuchte. Die optimale Verarbeitungstemperatur liegt zwischen +15 °C und +30 °C.



RALMONT®

Dichtungssysteme
Einfach. Zuverlässig. Bauen.

Mögliche Varianten:

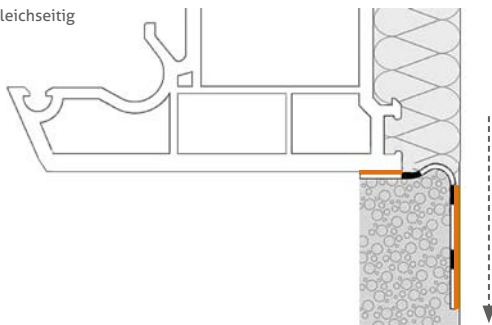
GLEICHSEITIG



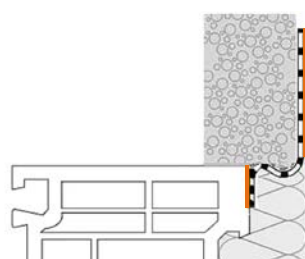
WECHSELSEITIG



Montage von vorne, gleichseitig



Montage an der Seite, wechselseitig Anordnung der Selbstklebung nach Bedarf



RALMO-**TOP** selbstklebend

Die Anordnung der Selbstklebung von 1 SK bis vollflächig gleichseitig oder wechselseitig klebend kann je nach Objekt oder Bedarf individuell angefertigt werden.

Das Fugenband soll die Leibung nicht mehr als 50 % der Leibungstiefe und nicht mehr als 60 mm überdecken. Das Fugendichtungsband muss im Bereich der späteren Putzabdeckung ausreichend zum Mauerwerk verklebt sein (Faustformel: mindestens 75 % der Anlagefläche). Alle Bänder von Ralmont sind mit einer Vlieskaschierung überzogen und somit als Putzträger geeignet (lt. RAL-Gütegemeinschaft Fenster und Haustüren, Leitfaden zur Montage: 2006–12, Seite 87).



RALMO-Top ist frei von Lösemitteln, Phthalaten und Isocyanaten.