

RALMO – Planung

Bei der Planung müssen folgende Punkte beachtet werden:

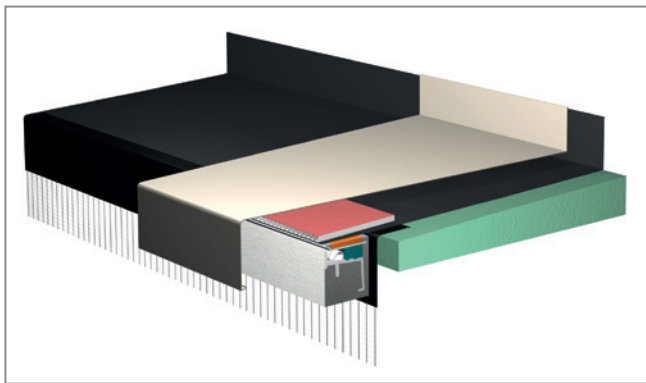
1 Berechnungsbeispiel:

Ausladung Fensterblech 165 mm

H) Dämmkeiltiefe (zzgl. Putzdicke beachten) ca. 110 mm
Vorsprung Fensterblech zum fertigen Putz mind. 40 mm
Folientiefe ist ca. 70 mm tiefer als Dämmkeil, ca. 185 mm Folientiefe

H) 110 mm Dämmkeiltiefe
F) + 35 mm Rücken Fensterblech
+ 40 mm Überstand vorne

Der Überstand vorne wird bündig mit dem Putz und der Hinterlüftung abgeschnitten.



HINWEIS

Zwischen RALMO- FBA complete und dem niedrigsten Punkt der Sohlbank muss genügend Platz bleiben um den Fensterbankrücken in die Sohlbank einzuschieben. Je nach Fensterblech Abschluss ca. 35 mm (F). Bei Holz- Alu steht das Alu oft über! Die Höhe des Keils verändert sich mit der Ausladung. Die Vorderkante des Keils soll mind. 10-15 mm hoch sein.

2 Verfügbare Höhe:

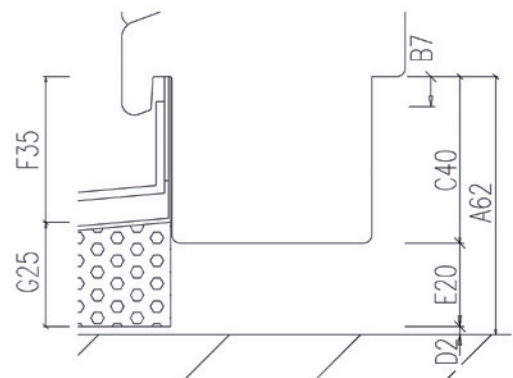
- H) bei 110 mm Dämmkeiltiefe
- C) 40 mm Sohlbank (ideale Höhe)
- E) + 20 mm Montagefuge
- D) + 2-4 mm Luft
- A) = 62 (64) mm verfügbare Höhe

3 Ermittlung Dämmkeilhöhe, hinten bei 62 mm:

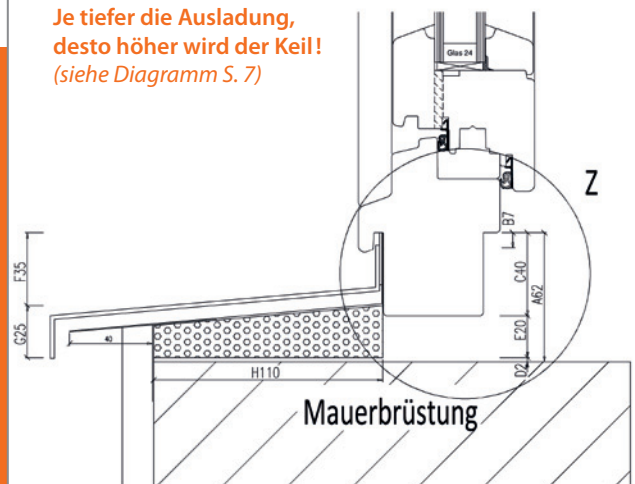
- A) 62 (64) mm verfügbare Höhe
- F) - 35 mm (Höhe Fensterblech incl. Abschluss)
- D) - 2 mm bis 4 mm Luft
- G) = 25 (23) mm Höhe Dämmkeil hinten

Die Höhe vom Fensterblech Abschluss muss bekannt sein!

Detail Z



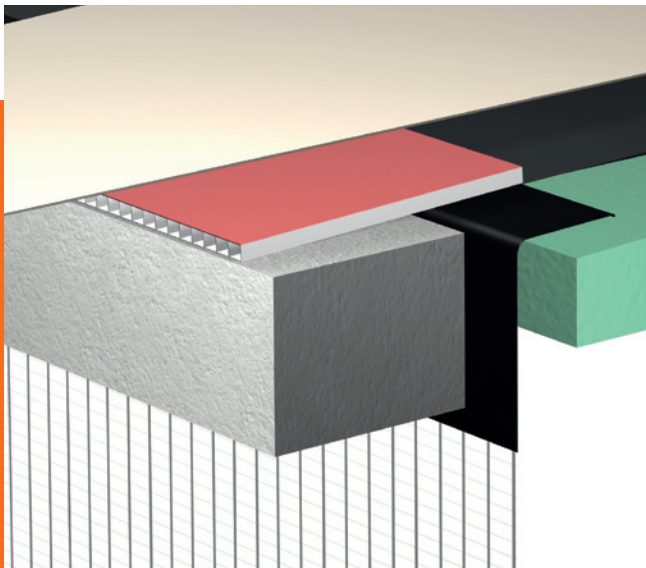
Je tiefer die Ausladung, desto höher wird der Keil!
(siehe Diagramm S. 7)



RALMO – Planung

4 Selbstklebende Hinterlüftung:

Die selbstklebende Hinterlüftung sorgt für die Zirkulation unter dem Fensterblech und verhindert das die wasserführende Folie vom Putzer (Stuckateur) nach oben gedrückt wird.



5 Selbstklebende Ecken incl. Eckpflaster 1 L/R

Die selbstklebenden Ecken incl. Eckpflaster, werden für links und rechts fertig geliefert. Bei der Montage wird die Abdeckung der Selbstklebung abgezogen und auf den Keil bzw. Laibung geklebt. Saugende Untergründe mit geeignetem Primer vorbehandeln. Die Ecken werden mit einer Vliesbeschichtung geliefert und sind überputzbar.

